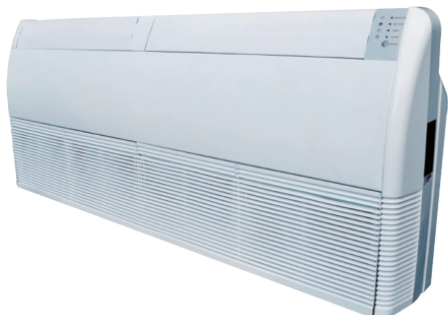


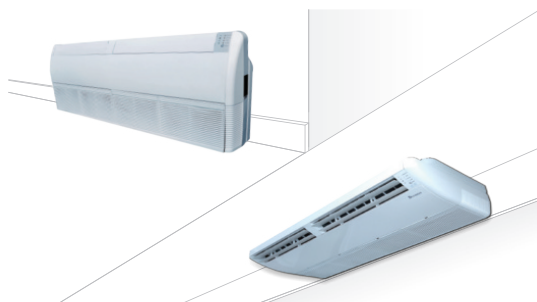
# Parapetně - podstropní - CUA



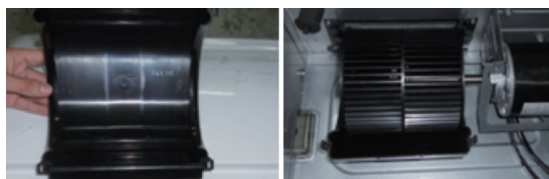
Ovladač	
v balení	volitelný
infračervený	kabelový
	

## Funkce

- 1** Flexibilní instalace, podstropní nebo parapetní umístění.



- 4** Dvoudílný kryt ventilátoru s oddělitelnou horní částí, pro jednoduchý servis.



- 2** Všechny velikosti jsou standardně vybavené DC motorem ventilátoru, který pracuje s nízkou spotřebou energie.

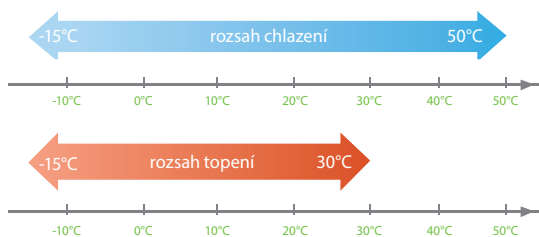


- 5** Mechanické a elektrické ochrany (nízkotlaká, vysokotlaká, ochrana proti přehřátí kompresoru, ochrana proti přetížení kompresoru, kontrola sledu fází, automatický restart a další), kontakt pro vzdálené ZAP/VYP a generální alarm.

- 3** Funkce automatického pohybu žaluzií, dva vestavěné motory pro vertikální a horizontální nastavení průtoku vzduchu.



- 6** Speciální konstrukce a technologie umožňují jednotkám pracovat v režimu chlazení a topení až do  $-15^{\circ}\text{C}$ .



## Technická data



Vnitřní jednotka		CUA-18HVR4	CUA-24HVR4	CUA-36HVR4	CUA-48HVR4S	CUA-55HVR4S	
Venkovní jednotka		COU-18HDR4	COU-24HDR4	COU-36HDR4	COU-48HZDR4	COU-55HZDR4	
Chlazení	výkon	kW	5,3 (2,0-5,6)	7,0 (3,5-8,0)	10,5 (6,6-12,8)	14,0 (7,0-15,5)	16,0 (7,5-17,0)
	příkon	kW	1,64 (0,46-2,14)	2,2 (0,66-3,06)	3,17 (0,72-3,92)	5,0 (1,15-5,85)	5,95 (1,45-6,35)
	SEER / třída		6,1 / A++	6,1 / A++	6,1 / A++	6,1 / A++	6,1 / A++
Topení	výkon	kW	5,9 (2,5-6,0)	7,7 (4,5-8,5)	11,5 (7,35-13,2)	15,2 (8,0-16,0)	16,8 (8,5-17,5)
	příkon	kW	1,53 (0,54-1,98)	1,98 (0,68-2,66)	3,395 (0,81-4,12)	4,97 (1,25-6,05)	5,51 (1,55-6,55)
	SCOP / třída		4,0 / A+	4,0 / A+	4,0 / A+	4,0 / A+	4,0 / A+
Provozní rozsah - chlazení							-15°C až 50°C
Provozní rozsah - topení							-15°C až 30°C
Údaje vnitřní jednotky							
Vzduchový výkon	m <sup>3</sup> /h	650 / 800 / 900	850 / 1000 / 1150	1500 / 1650 / 1800	1600 / 1700 / 2000	1600 / 1700 / 2000	
Vzduchový filtr	třída	G1	G1	G1	G1	G1	
Akustický tlak (1m)	dB(A)	36 / 42 / 47	43 / 46 / 49	45 / 48 / 51	46 / 49 / 52	46 / 49 / 52	
Akustický výkon	dB(A)	46~58	53~60	56~65	58~66	58~66	
Rozměry (ŠxVxH)	mm	1245x680x247	1245x680x247	1245x680x247	1670x680x247	1670x680x247	
Hmotnost jednotky	kg	34	35	35	49	49	
Balení (ŠxVxH)	mm	1325x770x325	1325x770x325	1325x770x325	1750x780x335	1750x780x335	
Hmotnost balení	kg	40	41	41	56	56	
Údaje venkovní jednotky							
Vzduchový výkon	m <sup>3</sup> /h	3000	3500	4200	6100	6100	
Akustický tlak (1m)	dB(A)	52	54	58	58	58	
Akustický výkon	dB(A)	63	67	68	68	68	
Rozměry (ŠxVxH)	mm	934x702x362	958x843x388	1030x788x432	1014x1430x450	1014x1430x450	
Hmotnost jednotky	kg	42	52	68	109	112	
Balení (ŠxVxH)	mm	990x770x410	1025x880x430	1120x900x485	1095x1545x485	1095x1545x485	
Hmotnost balení	kg	45	62	74	123,6	126,6	
Rozměr pro konzolu	mm	590x334	600x360	710x390	636x406	636x406	
Potrubí							
Plyn / kapalina	mm	Ø12,7 / Ø6,35	Ø15,88 / Ø9,53	Ø15,88 / Ø9,53	Ø15,88 / Ø9,53	Ø15,88 / Ø9,53	
Maximální vzdálenost	m	15 (30*)	20 (50*)	65	65	65	
Maximální převýšení	m	8 (20*)	10 (25*)	30	30	30	
Výrobní náplň chladiva R32	g	1300	1700	2150	3800	3800	
Doplňková náplň	g/m	12 (nad 5m)	20 (nad 5m)	20 (nad 5m)	20 (nad 5m)	20 (nad 5m)	
Elektrické údaje							
Přívod el. napájení		Venkovní	Venkovní	Venkovní	Venkovní	Venkovní	
Venkovní jednotka	el. napájení	V/f/Hz	230/1/50	230/1/50	230/1/50	400/3/50	
	přířez kabelu	mm <sup>2</sup>	3x2,5	3x2,5	3x4,0	5x2,5	
	jištění	A	16	20	25	20	
Propojovací kabel	mm <sup>2</sup>	4x1,5	4x1,5	4x1,5	4x1,5	4x1,5	

\* na poptání

1. Chlazení: vnitřní teplota 27°C/19°C (suchá/mokrý), venkovní teplota 35°C (suchá).
2. Topení: vnitřní teplota 20°C/15°C (suchá/mokrý), venkovní teplota 7°C (suchá).
3. Akustický tlak: měřený ve vzdálenosti 1m od jednotky. Během provozu mohou být tyto údaje trochu vyšší, jako důsledek okolitých podmínek.
4. Uvedená data se z důvodu neustálého vývoje mohou změnit i bez předcházejícího upozornění.