

Nástěnné - G



Ovladač

v balení		volitelné	
infračervený	kabelový	skupinový (kabelové, WiFi)	
			

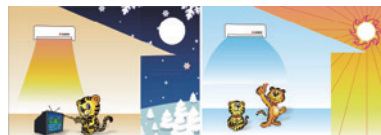
Funkce

● Příslušenství

Vzduchový filtr	Elektrický expanzní ventil	Čerpadlo kondenzátu	AC motor ventilátoru	DC motor ventilátoru
standard (G1)	standard (vestavěný)	volitelné	standard	/

● Komfortní přívod vzduchu

- tangenciální ventilátor
- v režimu chlazení je studený vzduch distribuovaný horizontálně
- v režimu topení je teplý vzduch distribuovaný vertikálně

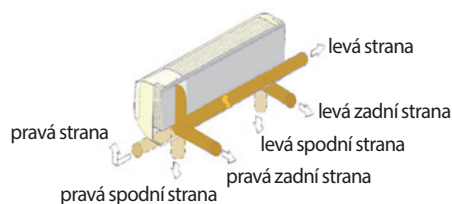


● Flexibilní instalace

- potrubí chladiva lze připojit ze 3 směrů

● Široký nastavitelný úhel přívodu vzduchu

- 65° širokoúhlý přívod vzduchu
- pevná poloha nebo automatický pohyb žaluzie



Technická data

Označení	Výkon		El. příkon [kW]	Vzduchový výkon [m³/h]	Akustický tlak [dB(A)]	Rozměry (Š×V×H)		Hmotnost		Potrubí		
	chlazení [kW]	topení [kW]				jednotka [mm]	balení [mm]	jednotka [kg]	balení [kg]	plyn [mm]	kapalina [mm]	odtok [mm]
CMV-V22G/HR1-B2	2,2	2,5	0,045	540	24/28/33	900×296×216	983×377×300	12,0	14,0	Ø9,53	Ø6,35	OD Ø20
CMV-V28G/HR1-B2	2,8	3,2										
CMV-V36G/HR1-B2	3,6	4,0	0,055	600	33/36/40					Ø12,7		
CMV-V45G/HR1-B2	4,5	5,0										
CMV-V56G/HR1-B2	5,6	6,2	0,07	920	35/38/43	1080×304×221	1145×392×318	16,0	18,0	Ø15,88	Ø9,53	
CMV-V71G/HR1-B2	7,1	7,8										

1. El. napájení: 230V/1f/50Hz. OD - vnější průměr.

2. Chlazení: vnitřní teplota 27°C/19°C (suchá/mokrá), venkovní teplota 35°C (suchá). Topení: vnitřní teplota 20°C/15°C (suchá/mokrá), venkovní teplota 7°C (suchá).

3. Akustický tlak: měřený ve vzdálenosti 1m od jednotky. Během provozu mohou být tyto údaje trochu vyšší, jako důsledek okolitých podmínek.

4. Uvedená data se z důvodu neustálého vývoje mohou změnit i bez předcházejícího upozornění.