



VÝHODY

- Efektivita a úspora miesta.
- Flexibilita vnútorných jednotiek.
- Pozlátené lamely.

VLASTNOSTI



DC INVERTER



CHLADIVO R32



ELEKTRICKÝ EXPANZNÝ VENTIL



POZLÁTENÉ LAMELY



AUTODIAGNOSTIKA

- Možnosť pripojiť dve, tri, štyri alebo päť vnútorných jednotiek.
- Kompatibilné s nástennými, parapetnými, kazetovými a potrubnými jednotkami.
- 2-miestny digitálny displej na zobrazenie parametrov.

KOMPATIBILNÉ
JEDNOTKY

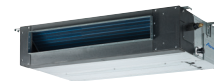
NÁSTENNÉ
HDH 009-024



NÁSTENNÉ
HKD 009-024



POTRUBNÉ
DDM 012, 018



KAZETOVÉ
CDM 009X, 012, 018



PARAPETNÉ
XDM 012X, 018



Pozlátené lamely: antikoročná ochrana výmenníku



YDZC TECHNICKÉ ÚDAJE

Vonkajšia jednotka R32			AW-YDZC218-H91	AW-YDZC327-H91	AW-YDZC436-H91	AW-YDZC542-H91
El. napájanie			1-fázové	1-fázové	1-fázové	1-fázové
VONKAJŠIA JEDNOTKA						
Chladenie	Nominálny výkon	kW	5.2 (2.08-6.29)	7.9 (2.77-8.69)	10.5 (3.68-13.65)	12.3 (4.18-14.0)
	Pdesignc	kW	5.2	7.9	10.5	12.3
	Nominálny príkon	kW	1.60	2.44	3.25	4.26
	SEER/energetická trieda		6.1/A++	6.2/A++	6.5/A++	6.2/A++
	Prevádzkový rozsah (suchá vonkajšia teplota)	°C	-15°/50°			
Vykurovanie	Nominálny výkon	kW	5.57 (2.23-6.74)	8.2 (2.87-9.02)	11.1 (3.89-13.32)	12.3 (4.18-14.0)
	Pdesignh (stredné pásmo)	kW	4.8	5.6	9.2	9.5
	Nominálny príkon	kW	1.39	2.18	2.77	3.10
	SCOP/energetická trieda (stredné pásmo)		4.0/A+	4.0/A+	4.0/A+	3.8/A
	Prevádzkový rozsah (suchá vonkajšia teplota)	°C	-15°/24°			
Akustický tlak Lp (1m)		dB(A)	56	59	63	64
Akustický výkon		dB(A)	63	65	67	69
Vzduchový výkon		m³/h	2200	2700	4000	3850
Typ kompresora			Rotačný DCI	Rotačný DCI	Rotačný DCI	Rotačný DCI
Rozmery (šírka x výška x hĺbka)		mm	800x554x333	845x702x363	946x810x410	946x810x410
Rozmery balenia (šírka x výška x hĺbka)		mm	920x615x390	965x765x395	1090x875x500	1090x875x500
Hmotnosť (jednotka/balenie)		kg	35.5/38.5	51.5/55.8	68.8/75.6	73.3/80.4
Kód			7SP091191	7SP091192	7SP091183	7SP091184
ELEKTRICKÉ NAPÁJANIE 1~230V/50Hz						
Prívod elektrického napájania			Vonkajšia	Vonkajšia	Vonkajšia	Vonkajšia
Prierez napájacieho kábla		mm²	3x2.5	3x2.5	3x4.0	3x4.0
Istenie		A	16	20	25	25
Komunikačný kábel		mm²	2 x (4x1.5)	3 x (4x1.5)	4 x (4x1.5)	5 x (4x1.5)
PREPOJOVACIE POTRUBIE						
Priemer potrubia "plyn"			2x3/8"	3x3/8"	3x3/8"+1x1/2"	4x3/8"+1x1/2"
Priemer potrubia "kvapalina"			2x1/4"	3x1/4"	4x1/4"	5x1/4"
Maximálna vzdialenosť		m	40	60	80	80
Maximálna vzdialenosť na okruh		m	25	30	35	35
Maximálne prevýšenie medzi vnútornými a vonkajšou jednotkou	Vonkajšia nad vnútornými	m	15	15	15	15
	Vonkajšia pod vnútornými	m	15	15	15	15
Maximálne prevýšenie medzi vnút. jednotkami		m	10	10	10	10
Typ chladiva/GWP		kg	R32/675	R32/675	R32/675	R32/675
Výrobná náplň		kg	1,25	1,72	2,1	2,4
Predplnená vzdialenosť		m	15	22,5	30	37,5
Doplňková náplň		g/m	12	12	12 resp. 24*	12 resp. 24*

Prepojovacie potrubie pre vnútorné jednotky veľkosti 009 a 012 je 3/8" // 1/4".

Prepojovacie potrubie pre vnútorné jednotky veľkosti 018 je 1/2" // 1/4".

Prepojovacie potrubie pre vnútorné jednotky veľkosti 024 je 5/8" // 3/8".

* 24g/m, ak je pripojená jednotka veľkosti 024.

NÁSTENNÉ
HDH 009-024



HDH TECHNICKÉ ÚDAJE

Vnúťorná jednotka R32		AW-HDH009-N91	AW-HDH012-N91	AW-HDH018-N91	AW-HDH024-N91
Nominálny chladiaci výkon	kW	2.85	3.53	5.29	7.23
Nominálny vykurovací výkon	kW	2.77	3.74	5.38	8.42
Akustický tlak Lp (1m) (tiché/nízke/stredné/vysoké)	dB(A)	20/23/29/39	21/22/30/38	22/28/33/41	26/30/40/46
Akustický výkon	dB(A)	54	56	58	62
Vzduchový výkon (nízke/stredné/vysoké)	m³/h	230/309/416	294/459/515	420/505/750	640/830/1020
Odvlhčovací výkon	l/h	1	1.2	1.7	2.4
Rozmery (šírka x výška x hĺbka)	mm	722x290x187	802x297x189	965x319x215	1080x335x226
Rozmery balenia (šírka x výška x hĺbka)	mm	790x370x270	875x375x285	1045x405x305	1155x415x315
Hmotnosť (jednotka/balenie)	kg	7.4/9.6	8.2/10.7	10.8/14.1	12.9/16.5
PREPOJOVACIE POTRUBIE					
Priemer potrubia "plyn"		3/8"	3/8"	1/2"	5/8"
Priemer potrubia "kvapalina"		1/4"	1/4"	1/4"	3/8"
Kód		7SP023186	7SP023187	7SP023188	7SP023189

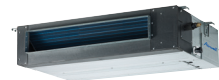
NÁSTENNÉ
HKD 009-024



HKD TECHNICKÉ ÚDAJE

Vnúťorná jednotka R32		AW-HKD009-N91	AW-HKD012-N91	AW-HKD018-N91	AW-HKD024-N91
Nominálny chladiaci výkon	kW	2.66	3.56	5.29	7.16
Nominálny vykurovací výkon	kW	2.93	3.81	5.39	7.16
Akustický tlak Lp (1m) (tiché/nízke/stredné/vysoké)	dB(A)	21/26/30/40	22/26/34/40	25/30/37/44	28/34/42/44
Akustický výkon	dB(A)	53	53	55	59
Vzduchový výkon (nízke/stredné/vysoké)	m³/h	360/460/520	360/500/600	540/680/840	662/817/980
Rozmery (šírka x výška x hĺbka)	mm	805x285x194	805x285x194	957x302x213	1040x327x220
Rozmery balenia (šírka x výška x hĺbka)	mm	870x360x270	870x360x270	1035x380x295	1120x405x310
Hmotnosť (jednotka/balenie)	kg	7.5/9.7	7.5/9.7	10/13	12.3/15.8
PREPOJOVACIE POTRUBIE					
Priemer potrubia "plyn"		3/8"	3/8"	1/2"	5/8"
Priemer potrubia "kvapalina"		1/4"	1/4"	1/4"	3/8"
Kód		7SP023135	7SP023136	7SP023137	7SP023138

POTRUBNÉ
DDM 012, 018



DDM TECHNICKÉ ÚDAJE

Vnúťorná jednotka R32		AW-DDM012-N91	AW-DDM018-N91
Nominálny chladiaci výkon	kW	3.53	5.30
Nominálny vykurovací výkon	kW	4.10	5.84
Akustický tlak Lp (1m) (nízke/stredné/vysoké)	dB(A)	26/31/35	33/38/42
Akustický výkon	dB(A)	56	59
Vzduchový výkon (nízke/stredné/vysoké)	m³/h	300/480/600	350/650/880
Externý statický tlak (štandard (min-max))	Pa	25 (0-60)	25 (0-100)
Odvlhčovací výkon	l/h	1.5	2.0
Rozmery (šírka x výška x hĺbka)	mm	700x200x506	880x210x674
Rozmery balenia (šírka x výška x hĺbka)	mm	860x285x540	1070x280x725
Hmotnosť (jednotka/balenie)	kg	18/22	24.3/29.6
PREPOJOVACIE POTRUBIE			
Priemer potrubia "plyn"		3/8"	1/2"
Priemer potrubia "kvapalina"		1/4"	1/4"
Kód		7SP033031	7SP033032

KAZETOVÉ
CDM 009X, 012, 018



PARAPETNÉ
XDM 012X, 018



CDM a XDM TECHNICKÉ ÚDAJE

Vnúťorná jednotka R32		AW-CDM009X-N91	AW-CDM012-N91	AW-CDM018-N91	AW-XDM012X-N91	AW-XDM018-N91
Nominálny chladiaci výkon	kW	2.60	3.59	5.30	3.50	4.84
Nominálny vykurovací výkon	kW	2.90	4.60	5.78	3.80	4.98
Akustický tlak Lp (1m) (nízke/stredné/vysoké)	dB(A)	31/34/39	33/36/41	35/39/42	35/41/43	35/39/42
Akustický výkon	dB(A)	54	56	56	58	60
Vzduchový výkon (nízke/stredné/vysoké)	m³/h	450/504/580	416/504/617	540/625/720	370/480/512	400/480/560
Odvlhčovací výkon	l/h	1.2	1.5	2	1.5	2
Rozmery (šírka x výška x hĺbka)	mm	570x260x570	570x260x570	570x260x570	700x600x210	700x600x210
Rozmery balenia (šírka x výška x hĺbka)	mm	662x317x662	662x317x662	662x317x662	810x710x305	810x710x305
Hmotnosť (jednotka/balenie)	kg	14.5/17.3	16.2/21.4	16.2/21.4	14.8/19	14.8/19.1
DEKORAČNÝ PANEL						
Rozmery (šírka x výška x hĺbka)	mm	647x50x647	647x50x647	647x50x647		
Rozmery balenia (šírka x výška x hĺbka)	mm	715x123x715	715x123x715	715x123x715		
Hmotnosť (panel/balenie)	kg	2.5/4.5	2.5/4.5	2.5/4.5		
Kód panelu		7ACVF0566	7ACVF0566	7ACVF0566		
PREPOJOVACIE POTRUBIE						
Priemer potrubia "plyn"		3/8"	3/8"	1/2"	3/8"	1/2"
Priemer potrubia "kvapalina"		1/4"	1/4"	1/4"	1/4"	1/4"
Kód		7SP042261X	7SP042262	7SP042263	7SP071413X	7SP071414

KOMPATIBILNÉ
JEDNOTKY

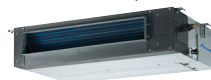
NÁSTENNÉ
HDH 009-024



NÁSTENNÉ
HKD 009-024



POTRUBNÉ
DDM 012, 018



KAZETOVÉ
CDM 009X, 012, 018



PARAPETNÉ
XDM 012X, 018



YDZC2-18 DUO MULTISPLIT

Kombinácia	CHLADENIE									VYKUROVANIE								
	Nominálny výkon (kW)		Celkový výkon (kW)			Celkový el. príkon (kW)			SEER/ trieda	Nominálny výkon (kW)		Celkový výkon (kW)			Celkový el. príkon (kW)			SCOP/ trieda
	Jed. A	Jed. B	Min.	Nom.	Max.	Min.	Nom.	Max.		Jed. A	Jed. B	Min.	Nom.	Max.	Min.	Nom.	Max.	
9+9	2.60	2.60	2.08	5.20	6.29	0.58	1.60	2.01	6.1/A++	2.79	2.79	2.23	5.57	6.74	0.49	1.39	1.88	4.00/A+
9+12	2.27	3.03	2.15	5.30	6.35	0.6	1.62	2.03	6.1/A++	2.44	3.26	2.23	5.70	6.74	0.53	1.45	1.92	4.00/A+
12+12	2.70	2.70	2.33	5.40	6.4	0.67	1.67	2.06	6.1/A++	2.98	2.98	2.23	5.95	6.74	0.60	1.50	1.96	4.00/A+

Udané pre kombináciu s nástennými jednotkami.



YDZC3-27 TRIO MULTISPLIT

Kombinácia	CHLADENIE									VYKUROVANIE										
	Nominálny výkon (kW)			Celkový výkon (kW)			Celkový el. príkon (kW)			SEER/ trieda	Nominálny výkon (kW)			Celkový výkon (kW)			Celkový el. príkon (kW)			SCOP/ trieda
	Jed. A	Jed. B	Jed. C	Min.	Nom.	Max.	Min.	Nom.	Max.		Jed. A	Jed. B	Jed. C	Min.	Nom.	Max.	Min.	Nom.	Max.	
9+9	2.68	2.68	-	2.21	5.37	7.11	0.63	1.66	2.44	6.1/A++	3.01	3.01	-	2.30	6.01	7.38	0.57	1.65	2.18	3.8/A
9+12	2.68	3.57	-	2.21	6.24	7.51	0.63	1.93	2.56	6.1/A++	2.90	3.87	-	2.30	6.77	7.79	0.57	1.83	2.29	3.8/A
9+18	2.63	5.27	-	2.21	7.90	7.90	0.63	2.44	2.68	6.1/A++	2.73	5.47	-	2.30	8.20	8.20	0.57	2.18	2.40	3.8/A
12+12	3.56	3.56	-	2.21	7.12	7.66	0.63	2.20	2.63	6.1/A++	3.76	3.76	-	2.30	7.53	7.95	0.57	2.02	2.36	3.8/A
12+18	3.20	4.80	-	2.84	8.00	8.80	0.80	2.50	2.95	6.1/A++	3.36	5.04	-	2.96	8.40	9.12	0.73	2.24	2.69	3.8/A
9+9+9	2.63	2.63	2.63	2.77	7.90	8.69	0.76	2.44	2.90	6.2/A++	2.73	2.73	2.73	2.87	8.20	9.02	0.68	2.18	2.66	4.0/A+
9+9+12	2.40	2.40	3.20	2.84	8.00	8.80	0.80	2.50	2.95	6.2/A++	2.52	2.52	3.36	2.96	8.40	9.12	0.73	2.24	2.69	4.0/A+
9+12+12	2.22	2.96	2.96	2.90	8.13	8.91	0.84	2.54	3.00	6.2/A++	2.35	3.13	3.13	3.05	8.60	9.25	0.76	2.28	2.73	4.0/A+
12+12+12	2.76	2.76	2.76	3.01	8.27	9.03	0.89	2.60	3.05	6.2/A++	2.93	2.93	2.93	3.12	8.80	9.37	0.80	2.30	2.76	4.0/A+

Udané pre kombináciu s nástennými jednotkami.



YDZC4-36 QUATTRO MULTISPLIT

Kombinácia	CHLADENIE											VYKUROVANIE										
	Nominálny výkon (kW)				Celkový výkon (kW)			Celkový el. príkon (kW)			SEER/ ried	Nominálny výkon (kW)				Celkový výkon (kW)			Celkový el. príkon (kW)			SCOP/ rieda
	Jed. A	Jed. B	Jed. C	Jed. D	Min.	Nom.	Max.	Min.	Nom.	Max.		Jed. A	Jed. B	Jed. C	Jed. D	Min.	Nom.	Max.	Min.	Nom.	Max.	
9+9	2.69	2.69	-	-	2.21	5.38	6.83	0.62	1.73	2.44	6.1/A++	3.07	3.07	-	-	2.33	6.14	7.22	0.53	1.63	2.08	3.5/A
9+12	2.69	3.58	-	-	2.21	6.27	7.35	0.62	2.00	2.60	6.1/A++	3.00	4.00	-	-	2.33	7.00	7.77	0.53	1.84	2.21	3.5/A
9+18	2.68	5.36	-	-	2.21	8.04	9.45	0.62	2.53	2.93	6.1/A++	2.91	5.81	-	-	2.33	8.72	9.99	0.53	2.24	2.49	3.4/A
9+24	2.65	7.06	-	-	2.21	9.71	9.98	0.62	3.02	3.12	6.1/A++	2.82	7.52	-	-	2.33	10.34	10.66	0.53	2.60	2.63	3.4/A
12+12	3.58	3.58	-	-	2.21	7.15	7.88	0.62	2.27	2.76	6.1/A++	3.93	3.93	-	-	2.33	7.86	8.33	0.53	2.04	2.35	3.4/A
12+18	3.57	5.36	-	-	2.21	8.93	9.98	0.62	2.79	2.93	6.1/A++	3.83	5.75	-	-	2.33	9.58	10.55	0.53	2.43	2.49	3.5/A
12+24	3.50	7.00	-	-	2.21	10.50	10.50	0.62	3.25	3.19	6.1/A++	3.70	7.40	-	-	2.33	11.10	10.88	0.53	2.77	2.71	3.4/A
18+18	5.25	5.25	-	-	2.21	10.50	10.50	0.62	3.25	3.25	6.1/A++	5.55	5.55	-	-	2.33	11.10	11.10	0.53	2.77	2.77	3.4/A
9+9+9	2.65	2.65	2.65	-	2.84	7.94	9.98	0.78	2.50	3.41	6.3/A++	2.87	2.87	2.87	-	3.00	8.62	10.55	0.66	2.22	2.91	3.6/A
9+9+12	2.65	2.65	3.53	-	2.84	8.83	10.50	0.78	2.76	3.41	6.3/A++	2.84	2.84	3.79	-	3.00	9.48	11.10	0.66	2.41	2.91	3.6/A
9+9+18	2.63	2.63	5.25	-	2.84	10.50	11.55	0.78	3.25	3.58	6.3/A++	2.78	2.78	5.55	-	3.00	11.10	12.21	0.66	2.77	3.04	3.6/A
9+9+24	2.37	2.37	6.31	-	3.95	11.05	14.54	0.92	3.29	4.03	6.3/A++	2.39	2.39	6.38	-	3.97	11.16	13.45	0.78	2.80	3.63	3.6/A
9+12+12	2.65	3.53	3.53	-	2.84	9.71	11.55	0.78	3.02	3.58	6.3/A++	2.82	3.76	3.76	-	3.00	10.34	12.21	0.66	2.60	3.04	3.6/A
9+12+18	2.42	3.23	4.85	-	2.84	10.50	11.55	0.78	3.25	3.58	6.3/A++	2.56	3.42	5.12	-	3.00	11.10	12.21	0.66	2.77	3.04	3.6/A
9+12+24	2.30	3.07	6.14	-	4.12	11.52	14.86	0.97	3.34	4.06	6.3/A++	2.33	3.10	6.20	-	4.12	11.63	13.56	0.81	2.82	3.65	3.6/A
9+18+18	2.30	4.61	4.61	-	4.12	11.52	14.86	0.97	3.34	4.06	6.3/A++	2.33	4.65	4.65	-	4.12	11.63	13.56	0.81	2.82	3.65	3.6/A
12+12+12	3.50	3.50	3.50	-	2.84	10.50	11.55	0.78	3.25	3.58	6.3/A++	3.70	3.70	3.70	-	3.00	11.10	12.21	0.66	2.77	3.04	3.6/A
12+12+18	3.16	3.16	4.74	-	3.95	11.05	14.54	0.92	3.29	4.03	6.3/A++	3.19	3.19	4.78	-	3.97	11.16	13.45	0.78	2.80	3.63	3.6/A
9+9+9+9	2.63	2.63	2.63	2.63	3.68	10.50	13.65	0.88	3.25	3.97	6.5/A++	2.78	2.78	2.78	2.78	3.89	11.10	13.32	0.75	2.77	3.60	4.0/A+
9+9+9+12	2.55	2.55	2.55	3.40	3.95	11.05	14.54	0.92	3.29	4.03	6.5/A++	2.58	2.58	2.58	3.43	3.97	11.16	13.45	0.78	2.80	3.63	4.0/A+
9+9+9+18	2.30	2.30	2.30	4.61	4.12	11.52	14.86	0.97	3.34	4.06	6.5/A++	2.33	2.33	2.33	4.65	4.12	11.63	13.56	0.81	2.82	3.65	4.0/A+
9+9+12+12	2.37	2.37	3.16	3.16	3.95	11.05	14.54	0.92	3.29	4.03	6.5/A++	2.49	2.49	3.32	3.32	3.97	11.16	13.45	0.78	2.80	3.63	4.0/A+
9+12+12+12	2.30	3.07	3.07	3.07	4.12	11.52	14.86	0.97	3.34	4.06	6.5/A++	2.33	3.10	3.10	3.10	4.12	11.63	13.56	0.81	2.82	3.65	4.0/A+
12+12+12+12	2.88	2.88	2.88	2.88	4.12	11.52	14.86	0.97	3.34	4.06	6.5/A++	2.91	2.91	2.91	2.91	4.12	11.63	13.56	0.81	2.82	3.65	4.0/A+

Udané pre kombináciu s nástennými jednotkami.

KOMPATIBILNÉ
JEDNOTKY

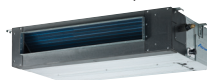
NÁSTENNÉ
HDH 009-024



NÁSTENNÉ
HKD 009-024



POTRUBNÉ
DDM 012, 018



KAZETOVÉ
CDM 009X, 012, 018



PARAPETNÉ
XDM 012X, 018



YDZC5-42 CINCO MULTISPLIT

Kombinácia	CHLADENIE											VYKUROVANIE												
	Nominálny výkon (kW)					Celkový chlad. výkon (kW)			Celkový el. príkon (kW)			SEER/ trieda	Nominálny výkon (kW)					Celkový vykur. výkon (kW)			Celkový el. príkon (kW)			SCOP/ trieda
	Jed. A	Jed. B	Jed. C	Jed. D	Jed. E	Min.	Nom.	Max.	Min.	Nom.	Max.		Jed. A	Jed. B	Jed. C	Jed. D	Jed. E	Min.	Nom.	Max.	Min.	Nom.	Max.	
9+9	2.64	2.64	-	-	-	2.34	5.28	8.00	0.72	1.69	2.85	5.6/A+	2.99	2.99	-	-	-	2.34	5.97	8.00	0.53	1.60	2.08	3.6/A
9+12	2.61	3.48	-	-	-	2.34	6.09	8.61	0.72	1.97	2.89	5.6/A+	2.87	3.83	-	-	-	2.34	6.70	8.61	0.53	1.78	2.11	3.6/A
9+18	2.57	5.14	-	-	-	2.34	7.71	11.07	0.72	2.53	3.19	5.6/A+	2.72	5.44	-	-	-	2.34	8.16	11.07	0.53	2.14	2.32	3.6/A
9+24	2.52	6.72	-	-	-	2.34	9.24	12.30	0.72	3.09	3.62	5.6/A+	2.60	6.94	-	-	-	2.34	9.54	12.30	0.53	2.47	2.63	3.6/A
12+12	3.45	3.45	-	-	-	2.34	6.90	9.23	0.72	2.25	3.02	5.6/A+	3.72	3.72	-	-	-	2.34	7.43	9.23	0.53	1.96	2.20	3.6/A
12+18	3.41	5.11	-	-	-	2.34	8.52	11.69	0.72	2.82	3.49	5.6/A+	3.56	5.34	-	-	-	2.34	8.89	11.69	0.53	2.32	2.54	3.8/A
12+24	3.35	6.70	-	-	-	2.34	10.05	12.30	0.72	3.39	3.83	5.6/A+	3.42	6.85	-	-	-	2.34	10.27	12.30	0.53	2.64	2.79	3.8/A
18+18	5.07	5.07	-	-	-	2.34	10.14	12.30	0.72	3.42	3.83	5.6/A+	5.18	5.18	-	-	-	2.34	10.35	12.30	0.53	2.66	2.79	3.8/A
9+9+9	2.54	2.54	2.54	-	-	2.89	7.62	10.46	0.89	2.50	4.26	5.8/A+	2.69	2.69	2.69	-	-	2.89	8.08	10.46	0.65	2.12	3.10	3.6/A
9+9+12	2.53	2.53	3.37	-	-	2.89	8.43	12.92	0.89	2.79	4.04	5.8/A+	2.64	2.64	3.52	-	-	2.89	8.81	12.92	0.65	2.30	2.94	3.6/A
9+9+18	2.51	2.51	5.03	-	-	2.89	10.05	12.30	0.89	3.39	4.26	5.8/A+	2.57	2.57	5.14	-	-	2.89	10.27	12.30	0.65	2.64	3.10	3.5/A
9+9+24	2.48	2.48	6.62	-	-	2.89	11.58	12.92	0.89	3.97	4.43	5.8/A+	2.50	2.50	6.66	-	-	2.89	11.65	12.92	0.65	2.95	3.22	3.4/A
9+12+12	2.52	3.36	3.36	-	-	2.89	9.24	11.07	0.89	3.09	4.04	5.8/A+	2.60	3.47	3.47	-	-	2.89	9.54	11.07	0.65	2.47	2.94	3.4/A
9+12+18	2.51	3.34	5.01	-	-	2.89	10.86	11.69	0.89	3.70	4.26	5.8/A+	2.54	3.39	5.08	-	-	2.89	11.00	11.69	0.65	2.81	3.10	3.5/A
9+12+24	2.46	3.28	6.56	-	-	2.89	12.30	12.92	0.89	4.26	4.43	5.8/A+	2.46	3.28	6.56	-	-	2.89	12.30	12.92	0.65	3.10	3.22	3.4/A
9+18+18	2.46	4.92	4.92	-	-	2.89	12.30	12.92	0.89	4.26	4.43	5.8/A+	2.46	4.92	4.92	-	-	2.89	12.30	12.92	0.65	3.10	3.22	3.5/A
12+12+12	3.35	3.35	3.35	-	-	2.89	10.05	11.07	0.89	3.39	4.17	5.8/A+	3.42	3.42	3.42	-	-	2.89	10.27	11.07	0.65	2.64	3.04	3.5/A
12+12+18	3.33	3.33	5.00	-	-	2.89	11.67	12.92	0.89	4.01	4.43	5.8/A+	3.35	3.35	5.03	-	-	2.89	11.73	12.92	0.65	2.97	3.22	3.5/A
12+12+24	3.08	3.08	6.15	-	-	2.89	12.30	12.92	0.89	4.26	4.43	5.8/A+	3.08	3.08	6.15	-	-	2.89	12.30	12.92	0.65	3.10	3.22	3.4/A
12+18+18	3.08	4.61	4.61	-	-	2.89	12.30	12.92	0.89	4.26	4.43	5.8/A+	3.08	4.61	4.61	-	-	2.89	12.30	12.92	0.65	3.10	3.22	3.4/A
9+9+9+9	2.49	2.49	2.49	2.49	-	3.69	9.96	12.92	1.02	3.36	4.68	6.1/A++	2.55	2.55	2.55	2.55	-	3.69	10.19	12.92	0.74	2.62	3.41	3.5/A
9+9+9+12	2.49	2.49	2.49	3.31	-	3.69	10.77	13.53	1.02	3.66	4.68	6.1/A++	2.52	2.52	2.52	3.36	-	3.69	10.92	13.53	0.74	2.79	3.41	3.5/A
9+9+9+18	2.46	2.46	2.46	4.92	-	3.69	12.30	13.53	1.02	4.26	4.89	6.1/A++	2.46	2.46	2.46	4.92	-	3.69	12.30	13.53	0.74	3.10	3.56	3.4/A
9+9+9+24	2.21	2.21	2.21	5.91	-	3.69	12.55	13.53	1.02	4.30	4.89	6.1/A++	2.21	2.21	2.21	5.91	-	3.69	12.55	13.53	0.74	3.15	3.56	3.8/A
9+9+12+12	2.48	2.48	3.31	3.31	-	3.69	11.58	13.53	1.02	3.97	4.68	6.1/A++	2.48	2.48	3.31	3.31	-	3.69	11.58	13.53	0.74	2.95	3.41	3.7/A
9+9+12+18	2.33	2.33	3.11	4.66	-	3.69	12.42	13.53	1.02	4.28	4.89	6.1/A++	2.33	2.33	3.11	4.66	-	3.69	12.42	13.53	0.74	3.12	3.56	3.6/A
9+9+12+24	2.10	2.10	2.80	5.60	-	3.69	12.60	13.53	1.02	4.32	4.89	6.1/A++	2.10	2.10	2.80	5.60	-	3.69	12.60	13.53	0.74	3.18	3.56	3.4/A
9+12+12+12	2.46	3.28	3.28	3.28	-	3.69	12.30	13.53	1.02	4.26	4.68	6.1/A++	2.46	3.28	3.28	3.28	-	3.69	12.30	13.53	0.74	3.10	3.41	3.5/A
9+12+12+18	2.21	2.95	2.95	4.43	-	3.69	12.55	13.53	1.02	4.30	4.89	6.1/A++	2.21	2.95	2.95	4.43	-	3.69	12.55	13.53	0.74	3.15	3.56	3.5/A
12+12+12+12	3.11	3.11	3.11	3.11	-	3.69	12.42	13.53	1.02	4.28	4.68	6.1/A++	3.11	3.11	3.11	3.11	-	3.69	12.42	13.53	0.74	3.12	3.41	3.4/A
12+12+12+18	2.80	2.80	2.80	4.20	-	3.69	12.60	13.53	1.02	4.32	4.89	6.1/A++	2.80	2.80	2.80	4.20	-	3.69	12.60	13.53	0.74	3.18	3.56	3.5/A
9+9+9+9+9	2.46	2.46	2.46	2.46	2.46	4.18	12.30	14.00	1.15	4.26	5.11	6.2/A++	2.46	2.46	2.46	2.46	2.46	4.18	12.30	14.00	0.84	3.10	3.72	3.8/A
9+9+9+9+12	2.33	2.33	2.33	2.33	3.11	4.18	12.42	14.00	1.15	4.28	5.11	6.2/A++	2.33	2.33	2.33	2.33	3.11	4.18	12.42	14.00	0.84	3.12	3.72	3.8/A
9+9+9+9+18	2.10	2.10	2.10	2.10	4.20	4.18	12.60	14.00	1.15	4.32	5.11	6.2/A++	2.10	2.10	2.10	2.10	4.20	4.18	12.60	14.00	0.84	3.18	3.72	3.8/A
9+9+9+12+12	2.21	2.21	2.21	2.95	2.95	4.18	12.55	14.00	1.15	4.30	5.11	6.2/A++	2.21	2.21	2.21	2.95	2.95	4.18	12.55	14.00	0.84	3.15	3.72	3.8/A
9+9+12+12+12	2.10	2.10	2.80	2.80	2.80	4.18	12.60	14.00	1.15	4.32	5.11	6.2/A++	2.10	2.10	2.80	2.80	2.80	4.18	12.60	14.00	0.84	3.18	3.72	3.8/A

Udané pre kombináciu s nástennými jednotkami.