

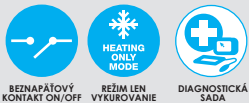


VÝHODY

- Twin aplikácia.
- Nasávanie vzduchu zozadu alebo zospodu.



VLASTNOSTI



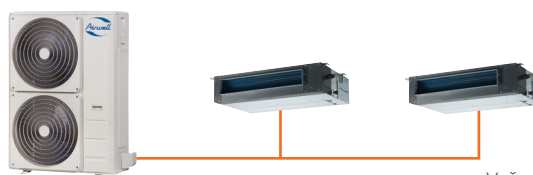
DDM 012



DDM 018-060

- ❑ Funkcia "I FEEL" pre precíznu reguláciu teploty v priestore.
- ❑ Štandardne káblové ovládanie, voliteľné infraovládanie.
- ❑ Zabudovaný vzduchový filter a čerpadlo kondenzátu.
- ❑ Použiteľné pre split aj multisplit aplikáciu.

TWIN APLIKÁCIA



Vyžaduje sadu refnetov:
7ACFH0476, 7ACFH0477

Aplikácia	Vnútročné jednotky	Vonkajšia jednotka
TWIN	DDM024 + DDM024	YDFA048

Prepojovacie potrubie	YDFA048
Priemer potrubia "kvapalina" / "plyn"	3/8" / 5/8"
Maximálna celková dĺžka potrubia (m)	50
Rozdiel dĺžok podružného potrubia (m)	10
Maximálna vzdialenosť za refnetom (m)	15

PRÍSLUŠENSTVO

Popis	Kód	Foto	Funkcia
Bezdrôtové ovládanie RC08C	7ACEL1740		Teplota, časovač, funkcia I FEEL.
Centrálné ovládanie RCW26 (vyžaduje adaptér 7ACEL1776 pre každú ovládanú jednotku)	7ACEL1876		Možnosť ovládať až 16 jednotiek. Režim, otáčky, časovač, teplota, klapka, týždenný časovač.
Diagnostická sada	7ACEL1710		Monitorovanie a zmena parametrov systému, história porúch.

DDM TECHNICKÉ ÚDAJE

Vnútrotná jednotka		AW- DDM012-N91	AW- DDM018-N91	AW- DDM024-N91	AW- DDM036-N91	AW- DDM036-N91	AW- DDM048-N91	AW- DDM060-N91
Vonkajšia jednotka R32		AW- YDFA012-H91	AW- YDFA018-H91	AW- YDFA024-H91	AW- YDFA036-H91	AW- YDFA036-H93	AW- YDFA048-H93	AW- YDFA060-H93
El. napájanie		1-fázové	1-fázové	1-fázové	1-fázové	3-fázové	3-fázové	3-fázové
CHLADENIE								
Nominálny výkon (min./max.)	kW	3.53 (1.50-4.75)	5.30 (1.49-5.69)	7.05 (3.28-8.16)	10.50 (4.04-12.02)	10.50 (4.04-12.02)	14.18 (4.26-15.19)	15.24 (5.86-17.29)
Pdesignc	kW	3.5	5.3	7.0	10.5	10.5	14.0	15.4
Nominálny príkon	kW	0.95	1.63	2.19	4.18	4.02	5.15	5.42
SEER/energetická trieda		6.5/A++	6.1/A++	6.1/A++	6.1/A++	6.1/A++	6.1/A++	6.1/A++
Prevádzkový rozsah (suchá vonkajšia teplota)	°C	-15°/50°						
VYKUROVANIE								
Nominálny výkon (min./max.)	kW	4.10 (0.97-5.63)	5.84 (2.2-6.15)	7.60 (2.72-8.72)	11.10 (2.81-13.19)	11.10 (2.81-13.19)	15.70 (3.7-18.02)	18.17 (4.69-20.52)
Pdesignh (stredné pásmo)	kW	3.2	4.6	5.1	8.4	8.5	12.0	12.5
Nominálny príkon	kW	1.10	1.51	1.94	3.10	3.00	4.28	5.33
SCOP/energetická trieda (stredné pásmo)		4.0/A+	4.0/A+	4.0/A+	4.0/A+	4.0/A+	4.0/A+	4.0/A+
Prevádzkový rozsah (suchá vonkajšia teplota)	°C	-15°/24°						
Výkon pri -10°C / pri -15°C	kW	3.92 / 3.67	4.47 / 4.18	6.32 / 5.92	9.17 / 8.59	9.11 / 8.54	11.76 / 11.02	13.96 / 13.07
VNÚTROTNÁ JEDNOTKA								
Akustický tlak Lp (1m) (nízke/stredné/vysoké)	dB(A)	26/31/35	33/38/42	38/40/42	40/43/50	40/43/50	48/50/51	51/52/54
Akustický výkon	dB(A)	56	59	62	62	63	68	71
Vzduchový výkon (nízke/stredné/vysoké)	m³/h	300/480/600	350/650/880	839/1054/1248	750/1150/1400	750/1150/1400	1680/2040/2400	1820/2210/2600
Externý statický tlak (standard (min-max))	Pa	25 (0-60)	25 (0-100)	25 (0-160)	37 (0-160)	37 (0-160)	50 (0-160)	50 (0-160)
Odvlihovací výkon	l/h	1.5	2.0	3	3.8	3.8	4.5	5.5
Rozmery (šírka x výška x hĺbka)	mm	700x200x506	880x210x674	1100x249x774	1360x249x774	1360x249x774	1200x300x874	1200x300x874
Rozmery balenia (šírka x výška x hĺbka)	mm	860x285x540	1070x280x725	1305x305x805	1570x305x805	1570x305x805	1405x355x915	1405x355x915
Hmotnosť (jednotka/balenie)	kg	18/22	24.3/29.6	31.5/38.9	40.5/48.5	40.5/48.5	47.6/55.8	47.6/55.8
Kód		7SP033031	7SP033032	7SP033033	7SP033034	7SP033034	7SP033035	7SP033036
VONKAJŠIA JEDNOTKA								
Akustický tlak Lp (1m)	dB(A)	56	55	61	63	64	66	64
Akustický výkon	dB(A)	62	62	66	68	68	72	74
Vzduchový výkon	m³/h	2000	2000	2700	4000	4000	7500	7500
Typ kompresora		Rotáčny DCI	Rotáčny DCI	Rotáčny DCI	Rotáčny DCI	Rotáčny DCI	Rotáčny DCI	Rotáčny DCI
Rozmery (šírka x výška x hĺbka)	mm	800x554x333	800x554x333	845x702x363	946x810x410	946x810x410	952x1333x415	952x1333x415
Rozmery balenia (šírka x výška x hĺbka)	mm	920x625x390	920x625x390	965x765x395	1090x875x500	1090x875x500	1095x1480x495	1095x1480x495
Hmotnosť (jednotka/balenie)	kg	34.7/37.5	33.7/36.6	49.4/52.8	66.8/73.4	81.5/87.0	106.7/119.9	111.3/124.3
Kód		7SP063050	7SP063051	7SP063052	7SP063053	7SP063054	7SP063055	7SP063056
ELEKTRICKÉ NAPÁJANIE 1~230V/50Hz								
Prívod elektrického napájania		Vonkajšia	Vonkajšia	Vnútrotná aj vonkajšia	Vnútrotná aj vonkajšia			
Príerez napájacieho kábla	mm²	3x1.5	3x2.5	3x1.5 a 3x2.5	3x1.5 a 3x4			
Istenie	A	16	16	10 a 20	10 a 32			
Komunikačný kábel	mm²	4x1.5 / 5x1.5*	4x1.5	2x0.5	2x0.5			
ELEKTRICKÉ NAPÁJANIE 3~400V/50Hz								
Prívod elektrického napájania						Vnútrotná aj vonkajšia	Vnútrotná aj vonkajšia	Vnútrotná aj vonkajšia
Príerez napájacieho kábla	mm²					3x1.5 a 5x2.5	3x1.5 a 5x4.0	3x1.5 a 5x4.0
Istenie	A					10 a 20	10 a 25	10 a 25
Komunikačný kábel	mm²					2x0.5	2x0.5	2x0.5
PREPOJOVACIE POTRUBIE								
Priemer potrubia "plyn"		3/8"	1/2"	5/8"	5/8"	5/8"	5/8"	5/8"
Priemer potrubia "kvapalina"		1/4"	1/4"	3/8"	3/8"	3/8"	3/8"	3/8"
Maximálna vzdialenosť	m	25	30	50	65	65	65	65
Maximálne prevýšenie	m	10	20	25	30	30	30	30
Typ chladiva/GWP		R32/675	R32/675	R32/675	R32/675	R32/675	R32/675	R32/675
Výrobná náplň (5m)	kg	0.87	1.15	1.5	2.4	2.4	2.8	2.95
Doplňková náplň	g/m	12	12	24	24	24	24	24

* - 5x1.5 v prípade požiadavky na zapojenie funkcie 1W standby

KOMPATIBILITA

Vnútrotná jednotka	Kompatibilná vonkajšia jednotka	
	Potrúbná	Split
DDM 012 a 018 	YDFA 	YDZC
DDM 024 a 036 	YDFA 	
DDM 048 a 060 	YDFA 	