

AXIÁLNÍ ODSÁVACÍ VENTILÁTORY PUNTO EVO (ME)

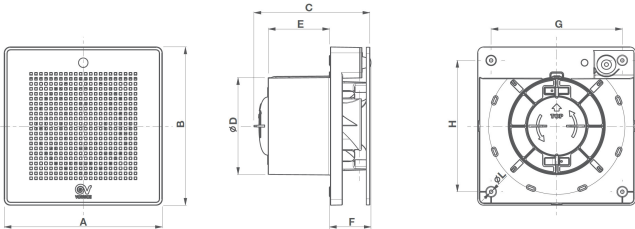
NÍZKOHLUČNÉ, S PŘÍMÝM VÝFUKEM NEBO S VÝFUKEM DO KRÁTKÉHO POTRUBÍ

www.vortice.cz

- Speciální axiální ventilátory s vysokým vzduchovým výkonem, nízkou hlučností a vysokým krytím.
- Vhodné pro menší a středně velké místnosti s přímým výfukem nebo výfukem do krátkého potrubí.
- Ventilátory s připojením na potrubí $\varnothing 100\text{mm}$ a $\varnothing 120\text{mm}$, dostupné ve verzi standard, s časovým spínačem (T), zdokonaleným časovým spínačem (TP), snímačem vlhkosti (TP-HCS) a pohybovým snímačem (PIR).
- Nastavitelné zpožděné spuštění, doběh a cyklus spouštění.
- Ventilátor je vyrobený z anti-UV ABS umělé hmoty.
- Dvouotáčkový motor s kuličkovými ložisky.
- Montáž na stěnu nebo do stropu v jakékoliv pozici.
- Vrtule se speciálně (diagonálně) zahnutými lopatkami a zabudovaný usměrňovač průtoku vzduchu pro zabezpečení vysokého výkonu při nízkých otáčkách tzn. nízké spotřebě energie a nízké hlučnosti.
- Zabudovaná křídlová zpětná klapka.
- Všechny modely mají krytí IP45 (ochrana proti tryskající vodě).
- Zařízení nemusí být uzemněné, má dvojitou izolaci.
- Možnost regulace otáček pro modely standard.



Rozměry (mm)



	A	B	C	øD	E	F	G	H	øL
ME 100/4"	159	159	116,5	98	61,5	40,5	132	132	3,5
ME 100/4" PIR			118			42			
ME 120/5"	179	179	127	118	71	42,5	152	152	
ME 120/5" PIR			128,5			44			

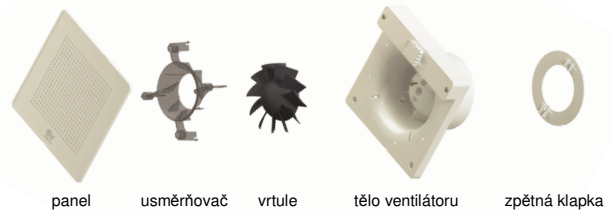
Příklady montáže



Montáž do stěny

Montáž do stropu

Odnímatelný panel



panel

usměrňovač

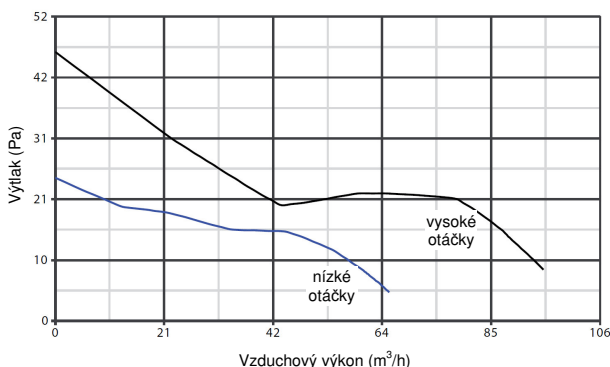
vrtule

tělo ventilátoru

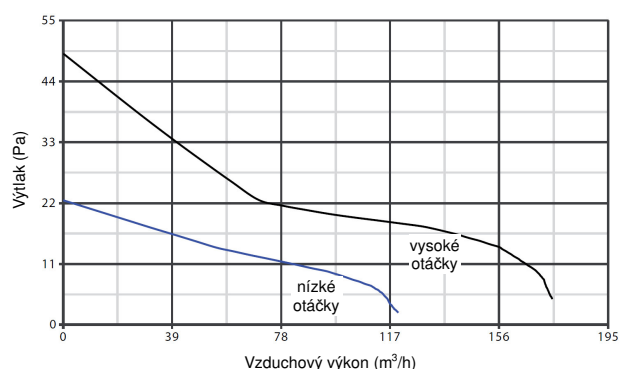
zpětná klapka

Tlakově - výkonové křivky

ME 100/4" LL



ME 120/5" LL



Technické parametry

	Kód					El. napájení V~50 Hz	El. příkon min / max [W]	Vzduchový výkon min / max [m³/h]	Výtlač min / max [Pa]	Akustický tlak Lp (3m) min / max [dB(A)]	Hmotnost [kg]	Krytí IP	Max. teplota [°C]
	standard	T	TP	TP-HCS	PIR								
ME 100/4" LL	11260	11264	11261	11262	11263	230	5 / 9	65 / 95	24,5 / 46	20,8 / 26,9	0,6	45	50
ME 120/5" LL	11270	11274	11271	11272	11273	230	10 / 13	120 / 175	22,6 / 49	24 / 32,3	0,77	45	50

Podléhá normě 2002/96/EC-WEEE.

KTL-V-VPD-PUNTO_EVO-0314-01-CZ