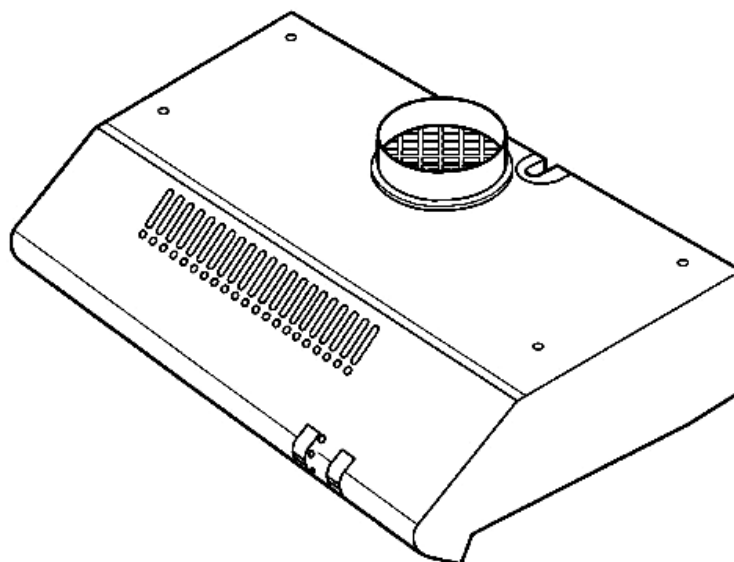

ELEKTRICKÉ SPOTREBIČE
Kuchynské odsávače pár



Inštallačno - užívateľský
návod



VORTEX 60
VORTEX 90



POPIS

Pred montážou a pripojením výrobku si pozorne prečítajte tieto pokyny. Firma Vortice odmieta akúkoľvek zodpovednosť za prípadné zranenia osôb alebo škody na majetku spôsobené nedodržaním pokynov, uvedených v tomto návode. Dodržiavaním pokynov zabezpečíte dlhodobú životnosť výrobku a jeho elektrickú a mechanickú spoľahlivosť. Návod si starostlivo uchovajte.

Spotrebič, ktorý ste si zakúpili, je výrobok firmy Vortice špičkovej technológie. Tento odsávač pár je vhodný do domácností pre všetky typy kuchýň.

UPOZORNENIE



Dodržiavanie nasledujúcich pokynov zabráni zraneniu užívateľa.

- Tento výrobok nepoužívajte na iné účely, ako sú uvedené v tomto návode.
- Po rozbalení zariadenie skontrolujte, či nie je poškodené: v prípade pochybností sa ihneď obráťte na autorizované servisné stredisko Vortice. Baliaci materiál (plastové sáčky, polystyrénové peny, skrutky a pod.) uschovajte mimo dosahu detí.
- Používanie akéhokoľvek elektrického spotrebiča zahŕňa dodržiavanie niekoľkých základných pravidiel:
 - nedotýkajte sa zariadenia mokrymi alebo vlhkými rukami
 - neobsluhujte zariadenie, keď ste bosý
 - zariadenie nesmú obsluhovať nepľoťé osoby
- Ak sa rozhodnete zariadenie dlhšiu dobu nepoužívať, odpojte ho od elektrickej siete a uložte mimo dosahu detí.
- Nepoužívajte zariadenie v prostredí s horľavými látkami alebo výparmi ako alkohol, pesticídy atď.

UPOZORNENIE

Zariadenie musí byť inštalované kvalifikovanou osobou a podľa platných noriem. Navyše musí vyhovovať predpisom o inštalácii digestorov v kuchyniach a iných priestoroch, kde sú umiestnené plynové spotrebiče. Miestnosť, v ktorej je nainštalovaný odsávač pár, musí mať zodpovedajúci otvor na vstup vzduchu. Ak nie je, je nutné ho vyrobiť, podľa rozmerov v špecifikácii.

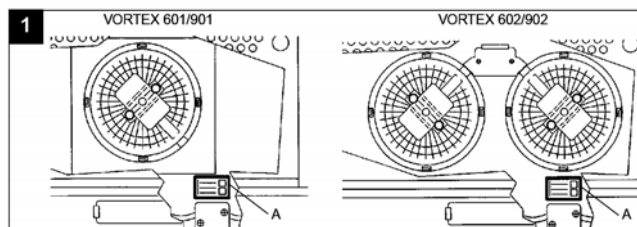
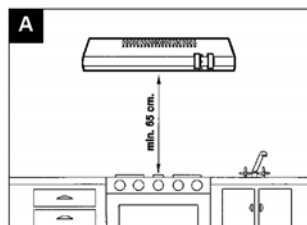
Spätná klapka sa musí inštalovať v prípade, je do spoločného odvodného potrubia zapojených viac spotrebičov. (obr. 16B - 21).

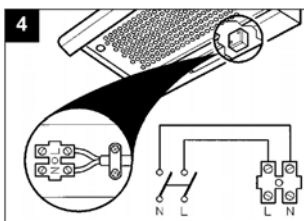
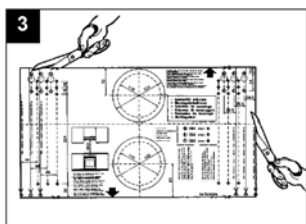
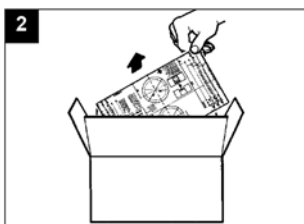


Dodržiavanie nasledujúcich pokynov zabráni poškodeniu výrobku.

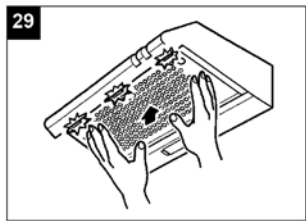
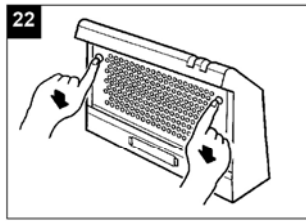
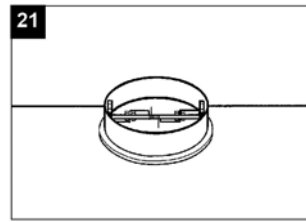
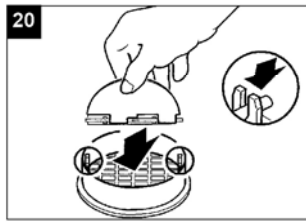
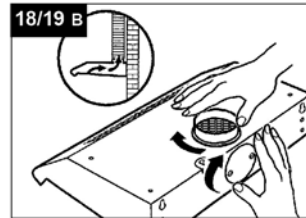
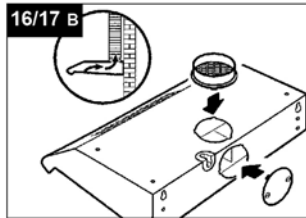
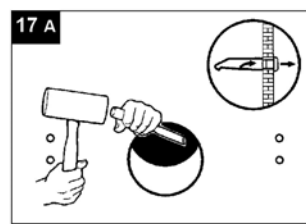
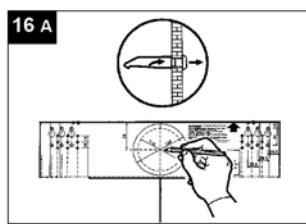
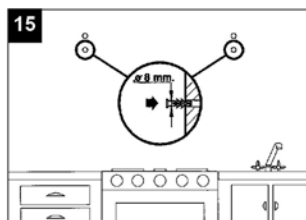
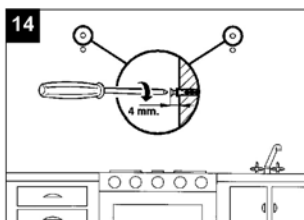
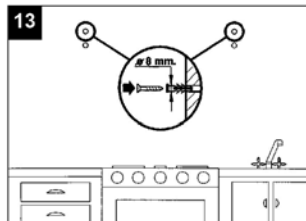
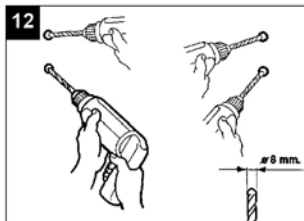
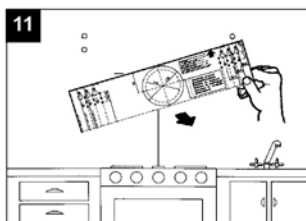
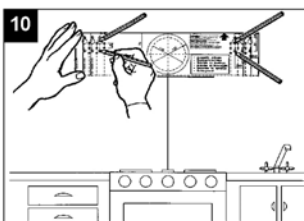
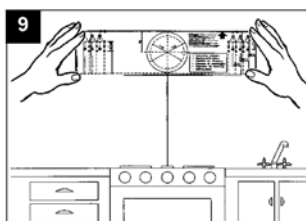
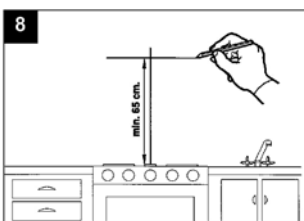
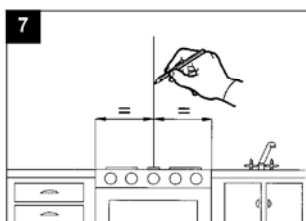
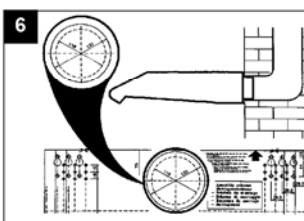
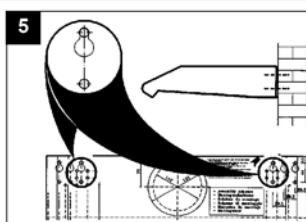
- Zariadenie žiadnym spôsobom neupravujte.
- Zariadenie nevystavujte nepriaznivým vplyvom počasia (dážď, slnko atď.)
- Nekladte na zariadenie ťažké predmety.
- Zariadenie pravidelne kontrolujte. V prípade zistenia poruchy zariadenie nepoužívajte a ihneď sa obráťte na autorizované servisné stredisko Vortice. Ak je nutná oprava, vyžadujte len originálne náhradné diely Vortice.
- Ak zariadenie spadne alebo bolo vystavené silnému úderu, nechajte ho skontrolovať v autorizovanom servisnom stredisku Vortice.
- Montáž zariadenia smie prevádzať len kvalifikovaná osoba.
- Zariadenie musí byť uzemnené.
- Elektrická sieť, ku ktorej je zariadenie pripojené, musí byť v súlade s platnými predpismi.
- Elektrická sieť resp. zástrčka, na ktorú pripojíte zariadenie, musí byť dimenzovaná na maximálny výkon zariadenia.
- K montáži je potrebný viacpólový vypínač so vzdialenosťou medzi kontaktmi aspoň 3 mm.
- Hlavný vypínač zariadenia vypnite:
 - a) ak zistíte poruchu chodu zariadenia,
 - b) ak sa rozhodnete zariadenie vyčistiť,
 - c) ak sa rozhodnete zariadenie nepoužívať počas dlhšej doby.
- Ak už existuje v obsluhovanej miestnosti spaľovacie zariadenie (napr. ohrievač vody alebo plynový sporák), ktoré nie je vybavené vyváženým dymovým kanálom, zabezpečte dostatočný prívod vzduchu do miestnosti, primeraný správnej funkcii spaľovacieho zariadenia a odsávača.
- Filtre musia byť pravidelne čistené, aby sa zabránilo riziku vzniku ohňa.
- Filtre zachytávajúce masť, čistite v intervaloch stanovených výrobcom alebo častejšie, ak sa používajú dlhšie ako 4 hod. denne.

INŠTALÁCIA

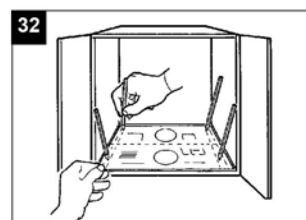
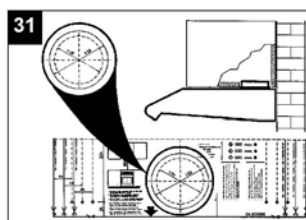
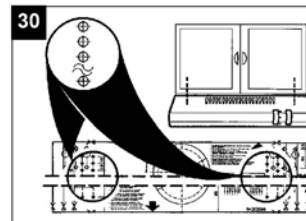


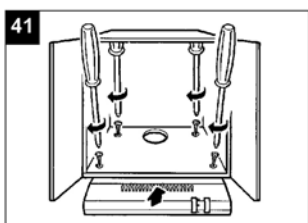
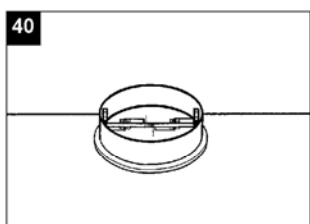
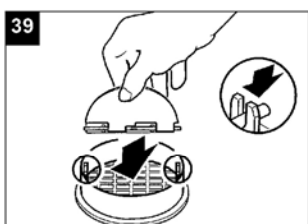
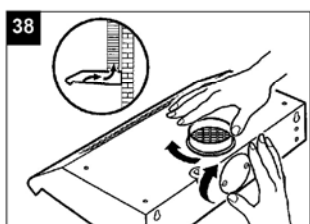
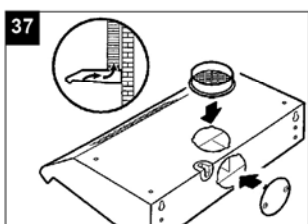
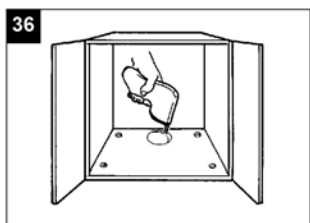
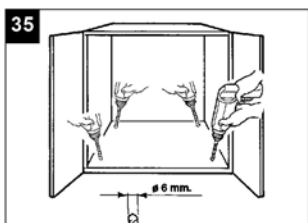
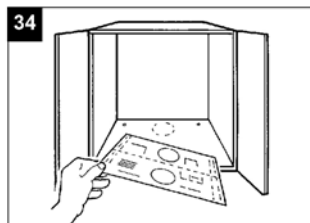
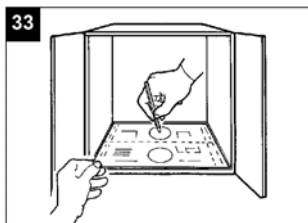


**INŠTALÁCIA
PRIAMO NA STENU**

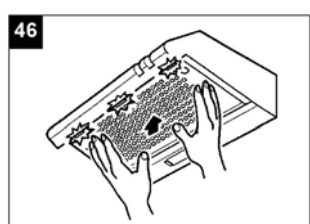
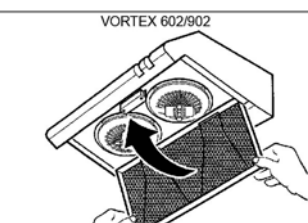
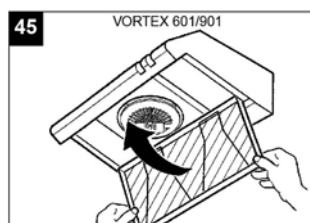
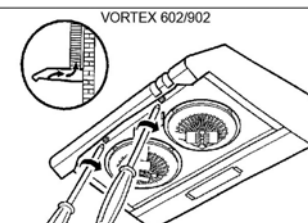
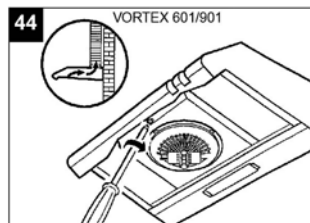
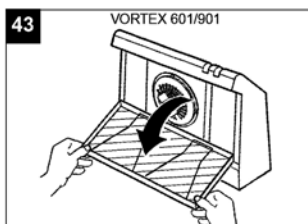
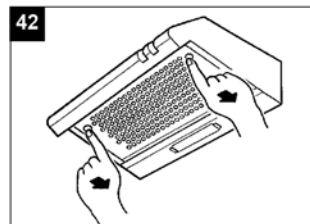


**PODSKRINKOVÁ
INŠTALÁCIA**

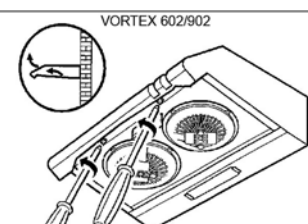
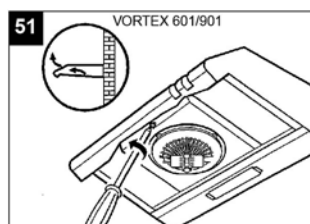
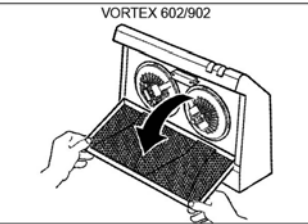
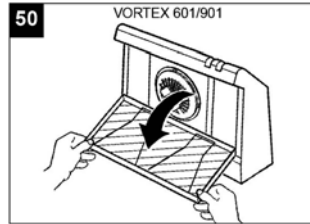
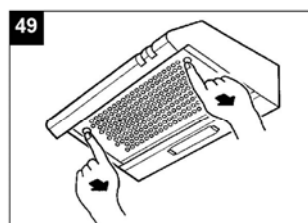
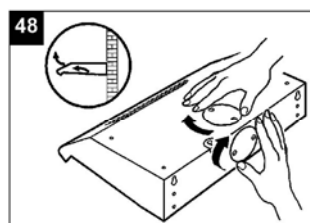
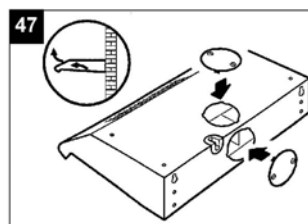


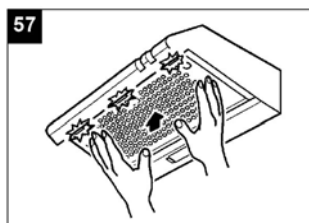
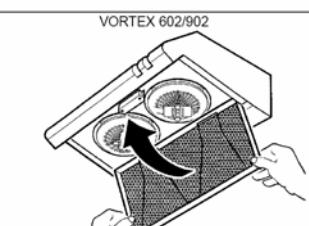
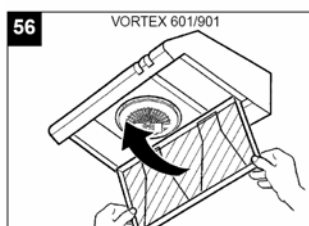
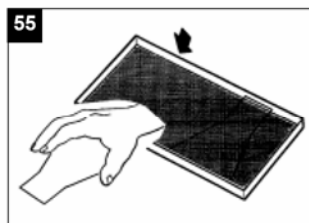
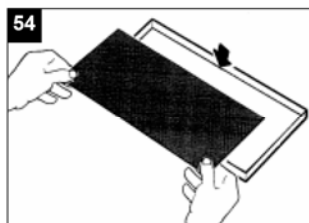
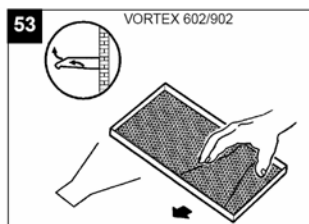
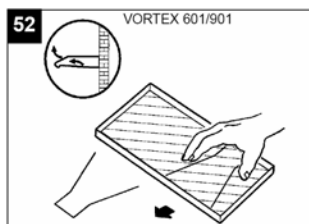


**ODSÁVANIE DO
POTRUBIA**

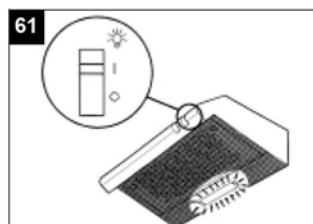
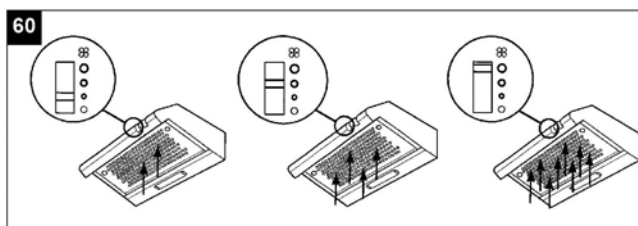
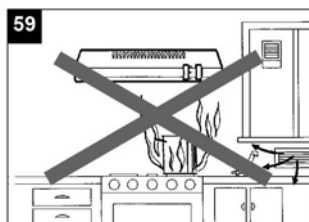
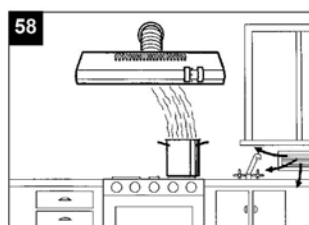


RECIRKULÁCIA



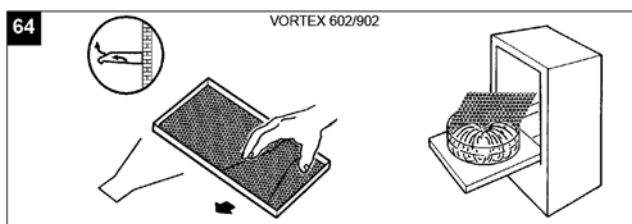
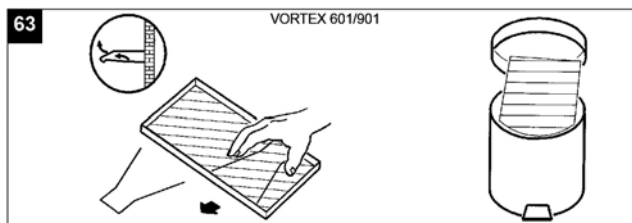
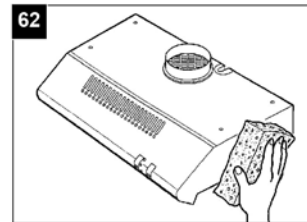


PREVÁDZKA

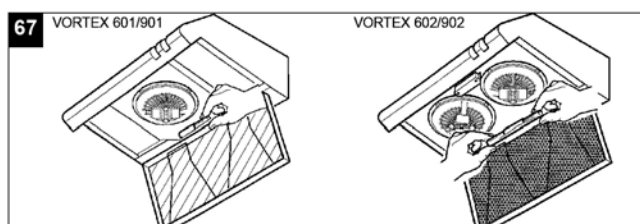
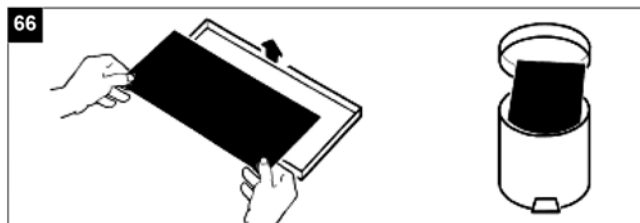


ČISTENIE

Vykonávajte čistenie zariadenia minimálne raz za 60 dní.



ÚDRŽBA



Žiarovka - MAX 40 W— E14

PRÍSLUŠENSTVO

PRÍSLUŠENSTVO		Vortex 601-B 20001	Vortex 601-N 20002	Vortex 601-I 20003	Vortex 901-B 20004	Vortex 901-N 20005	Vortex 901-I 20006	Vortex 602-B 20007	Vortex 602-N 20008	Vortex 602-I 20009	Vortex 902-B 20010	Vortex 902-N 20011	Vortex 902-1 20012
22101	Súprava odsávacieho potrubia	•	•	•	•	•	•	•	•	•	•	•	•
22116	Teleskopická dekoratívna súprava —biela	•			•			•			•		
22115	Teleskopická dekoratívna súprava —čierna antracitová		•			•			•			•	
22117	Teleskopická dekoratívna súprava — nerez			•			•			•			•
22114	Vymeniteľná vzduchová mriežka	•	•	•	•	•	•						
22113	Vymeniteľná vzduchová mriežka							•	•	•	•	•	•

NÁHRADNÉ DIELY

NÁHRADNÉ DIELY		Vortex 601-B 20001	Vortex 601-N 20002	Vortex 601-I 20003	Vortex 901-B 20004	Vortex 901-N 20005	Vortex 901-I 20006	Vortex 602-B 20007	Vortex 602-N 20008	Vortex 602-I 20009	Vortex 902-B 20010	Vortex 902-N 20011	Vortex 902-1 20012
22119	Tukový čistiaci filter 60	•	•	•									
22123	Tukový čistiaci filter 90				•	•	•						
22120	Hliníkový filter 60							•	•	•			
22121	Hliníkový filter 90										•	•	•
22118	Uhlíkový filter 60	•	•	•				•	•	•			
22122	Uhlíkový filter 90				•	•	•				•	•	•

SKÔR, NEŽ ZAVOLÁTE SERVIS

Skôr než zavoláte servis, skontrolujte a pokúste sa odstrániť nasledovné problémy:

Problém	Možná príčina	Riešenie
Zariadenie vôbec nepracuje.	Nemá prívod napätia.	Zapojte zariadenie.
Zariadenie pracuje nepravidelne.	Chyba elektrického okruhu alebo motora.	Kontaktujte servisné stredisko
Nedostatočný výkon zariadenia.	Čiastočne zablokované vzduchové otvory.	Vyčistite alebo odstráňte prekážky zo vzduchovej mriežky.

Predajca



Ochrana životného prostredia

Európska smernica 2002/96/EU stanovuje:

Symbol preškrtnutého odpadkového koša v užívateľskom návode, alebo na balení výrobku znamená, že daný produkt nesmie byť likvidovaný spolu s komunálnym odpadom.

Spotrebiteľ je povinný likvidovať elektrické a elektronické zariadenia označené symbolom preškrtnutého odpadkového koša prostredníctvom špecializovaných zberných miest určených vládou alebo miestnymi orgánmi.

Recykláciou, alebo inými formami využitia starých prístrojov, prispievate k ochrane vášho životného prostredia.