

RADIÁLNE VENTILÁTORY PRE PRIEMYSEL

VORTICENT C

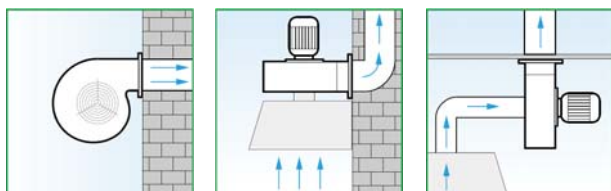
S MOŽNOSŤOU NAPOJENIA NA POTRUBIE

www.vortice.sk

- Odsávací ventilátor je vhodný pre montáž na steny obytných, komerčných a priemyselných budov.
- Ventilátory s asynchrónnym indukčným motorom s guľôčkovými ložiskami.
- Teplotný interval pre nepretržitú prevádzku je od -25°C do $+40^{\circ}\text{C}$.
- Vhodný na odsávanie neprašnej, neagresívnej a nekorozívnej vzdušiny bez kyselín.
- Montáž na stenu, do potrubia.
- Vrtuľa ventilátora je vyrobená z pozinkovaného plechu odolného voči korózii. Pre zabezpečenie maximálneho vzduchového výkonu sú lopatky zahnuté dopredu.
- Špirálová skriňa ventilátora je vyrobená z ocele a chránená polyesterovým náterom s aerodynamicky tvarovaným vstupným a výstupným otvorom, vhodným na napojenie na potrubie.
- Zariadenie musí byť uzemnené.
- Nevhodný na reguláciu otáčok.



Príklady montáže



Odsávanie do potrubia alebo cez filtre.

Technické parametre

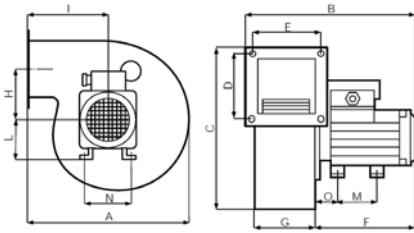
	Kód	El. napájanie V-50 Hz	El. príkon [W]	Prúd [A]	Póly	[Ot/min]	Vzduchový výkon		Výtlak [Pa]	Ak. tlak Lp (3m) [dB (A)]	[kg]	Krytie IP	Max. teplota [$^{\circ}\text{C}$]
							[m ³ /h]	[l/s]					
C 10/2 M	30315	220-240	60-70	0,30-0,31	2	2840	300	59,7	262	55,5	2,7	54	40
C 15/2 M	30915	220-240	131-140	0,68-0,71	2	2830	415	115,3	373	59	5	54	40
C 20/2 M	31515	220-240	415-445	2,4-2,6	2	2800	810	225,0	471	66	6	54	40
C 25/2 M	32115	220-240	465-490	2,6-2,7	2	2800	950	263,9	491	66,5	6,8	54	40
C 30/2 M	32715	220-240	920-950	4,6-4,7	2	2800	1340	372,2	785	71	8,4	54	40
C 30/4 M	33354	220-240	210-250	1,08-1,21	4	1400	660	183,3	196	55	9	54	40
C 35/4 M	33352	220-240	484-523	2,42-2,44	4	1400	1520	422,2	334	61	11	54	40
C 37/4 M	33359	220-240	915-990	4,24-4,25	4	1400	2300	683,9	177	70	20,5	54	40
C 40/4 M	33361	220-240	1240-1300	6,27-6,3	4	1400	3200	888,9	383	73	21	54	40
C 10/2 T	30351	380-415	85-94	0,35-0,395	2	2800	220	61,1	186	55,5	4,6	54	40
C 15/2 T	30951	380-415	129-136	0,38-0,39	2	2800	430	119,4	373	59	3,3	54	40
C 20/2 T	31551	380-415	440-470	1,28-1,55	2	2800	810	225,0	471	66	5,8	54	40
C 25/2 T	32151	380-415	460-500	1,22-1,43	2	2800	950	263,9	491	66,5	6,3	54	40
C 30/2 T	32751	380-415	900-960	1,78-1,85	2	2800	1340	372,2	814	71	8,1	54	40
C 30/4 T	33353	380-415	195-240	0,94-1,12	4	1400	675	187,5	196	55	8,1	54	40
C 31/4 T	33355	380-415	330-370	1,00-1,13	4	1400	1055	293,1	284	61	9,5	54	40
C 35/4 T	33351	380-415	433-485	1,08-1,16	4	1400	1550	430,6	334	61	9,3	54	40
C 37/4 T	33356	380-415	970-1000	2,36-2,5	4	1400	2300	638,9	383	70	20,5	54	40
C 40/4 T	34251	380-415	1160-1200	2,4-2,43	4	1400	3150	875	500	73	14,6	54	40
C 45/4 T	35151	380-415	2300-2340	4,73-4,84	4	1400	4500	1250	726	70,5	23,3	54	40
C 46/4T	33357	380-415	3460-3600	9,35-10,0	4	1400	6300	1750	922	76,5	61	54	40

Ventilátor má motor s tienenými pólmi, tepelnou poistkou a s guľôčkovými ložiskami z nekorodujúcej ocele (LL - garancia 30 000 hodín bezporuchovej prevádzky).

Rozmery (mm)

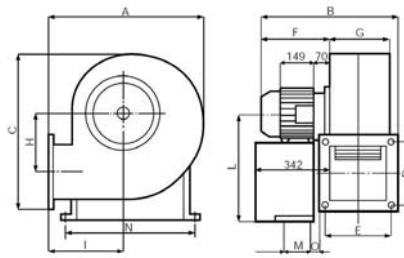
C 10-45

Zariadenie sa štandardne dodáva so špirálovou skriňou orientovanou proti smeru hodinových ručičiek LG 90°.



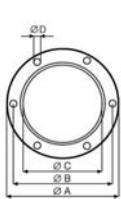
C 46

Zariadenie sa štandardne dodáva so špirálovou skriňou orientovanou proti smeru hodinových ručičiek LG 270°.



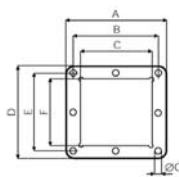
	A	B	C	D	E	F	G	H	I	L	M	N	P
C 10	171	270	186	72	82	185	71,6	66,5	81	56	71	90	36
C 15	206	291	234	108	100	185	86,6	79	99	56	71	90	36
C 20	232	348	258	123	123	222	106	87	117	71	90	112	45
C 25	232	363	258	124	142	222	119	87	117	71	90	112	45
C 30	272	347	308	126	137	206	122	111	131	71	90	112	45
C 31	340	347	400	164	139	206	117	144	152	71	90	112	45
C 35	340	383	400	164	174	206	154	144	152	71	90	112	45
C 37	416,5	433	471	220	182	247	155	146	181,5	80	100	125	50
C 40	418	454	472	214	208	247	191	147	181,5	80	100	125	50
C 45	485,5	519	557,5	228	228	285	208	217	222	90	125	140	56
C 46	566	571	675	306	265	306	235	244,5	250	442	270	400	27

Otvor na nasávaní



	øA	øB	øC	øD	Počet dier
C 10	111,5	100	80	7	6
C 15	141	128	108	7	6
C 20	152	132	108	7	6
C 25	152	132	108	7	6
C 30	190	170	132	7	6
C 31	240	220	170	8,5	8
C 35	240	220	170	8,5	8
C 37	282	262	199	8,5	8
C 40	282	262	199	8,5	8
C 45	320	300	236	8,5	8
C 46	420	395	288	8,5	8

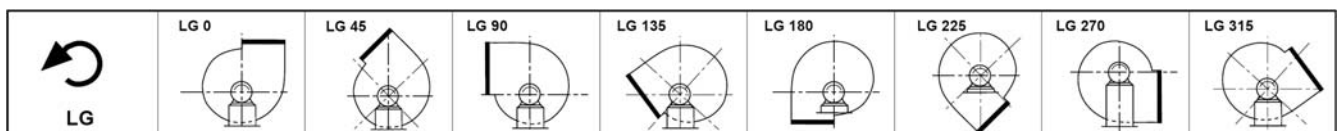
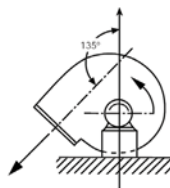
Otvor na výfuku



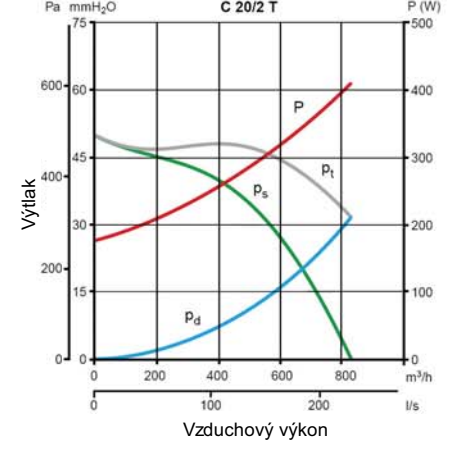
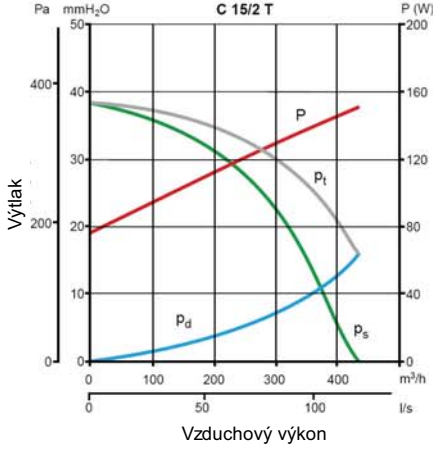
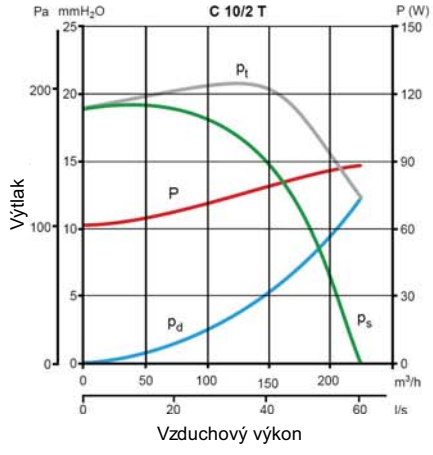
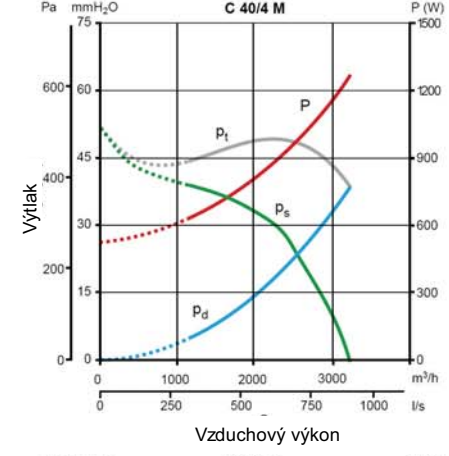
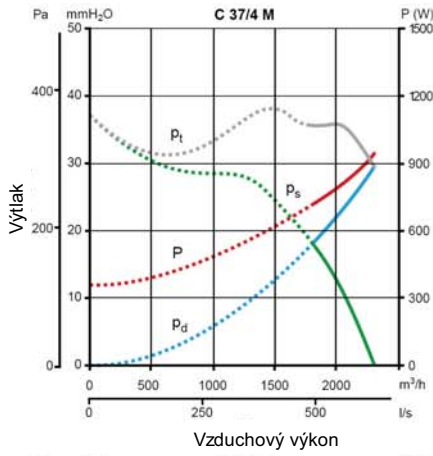
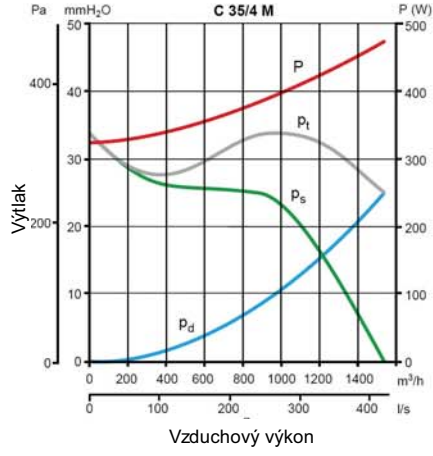
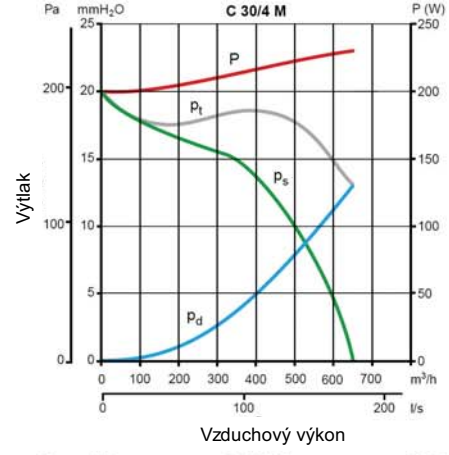
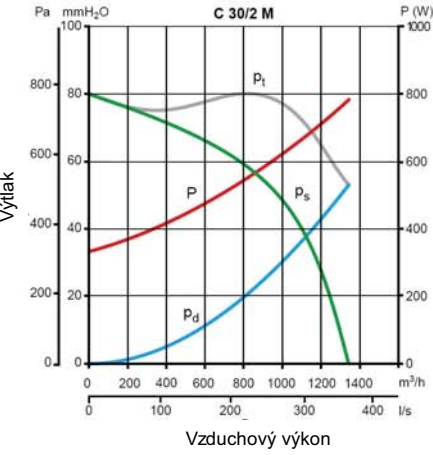
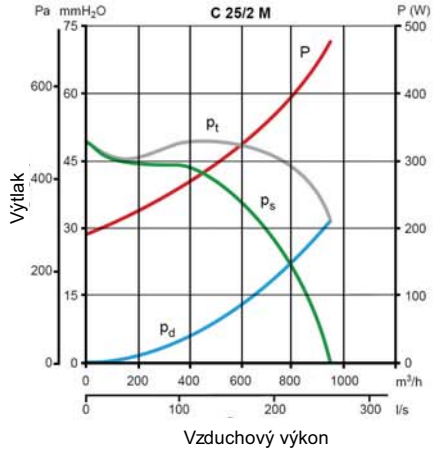
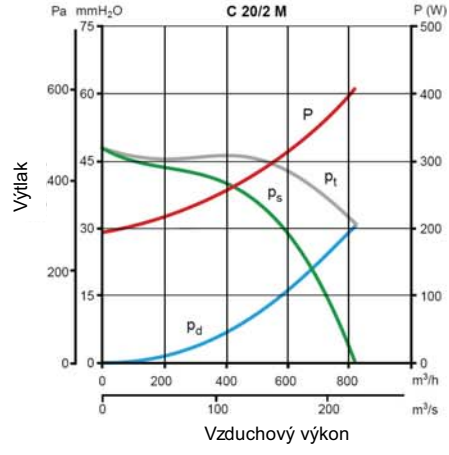
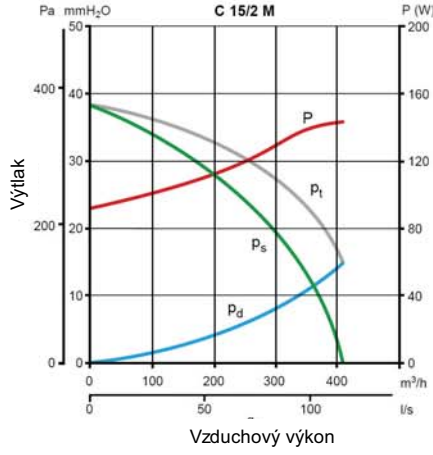
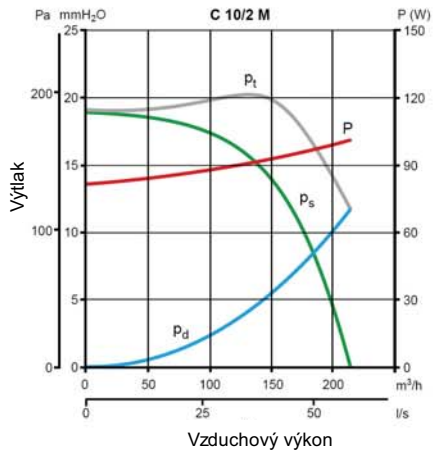
	A	B	C	D	E	F	øG	Počet dier
C 10	98	82	68	88	72	63	6,5	4
C 15	125	100	83	132	108	88	7	4
C 20	145	123	102	145	123	98	8,5	4
C 25	164	142	115	146	124	98	8,5	4
C 30	162	137	117	150	126	108	8,5	4
C 31	165	139	112	190	164	137	8,5	8
C 35	200	174	149	190	164	137	8,5	8
C 37	218	182	149	250	220	187	8,5	8
C 40	244	208	185	250	214	187	8,5	8
C 45	260	228	200	260	228	200	9	8
C 46	295	265	236	336	306	277	11,5	8

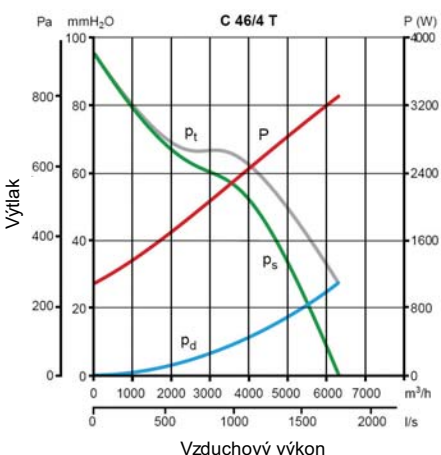
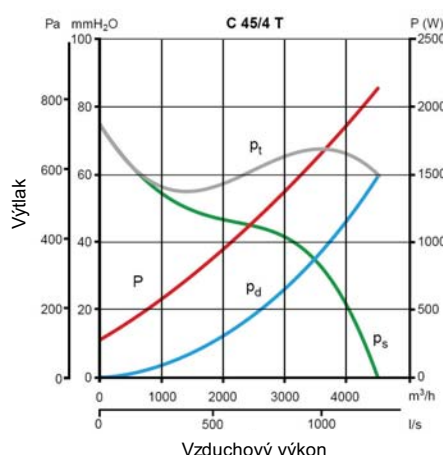
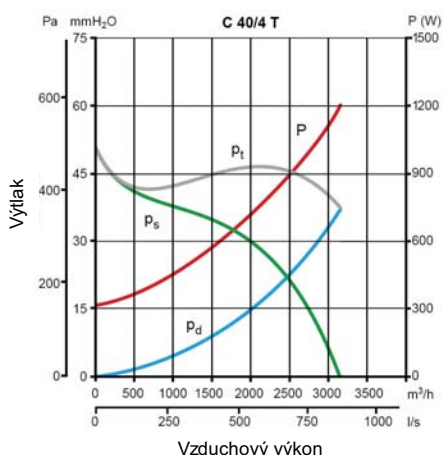
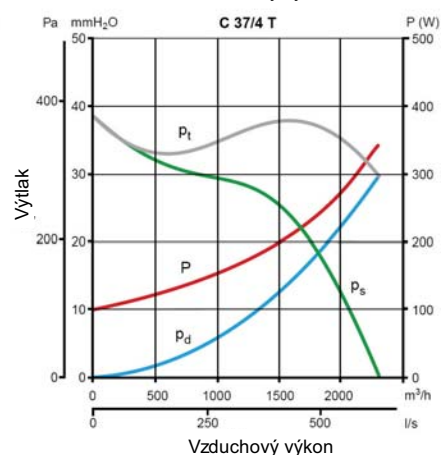
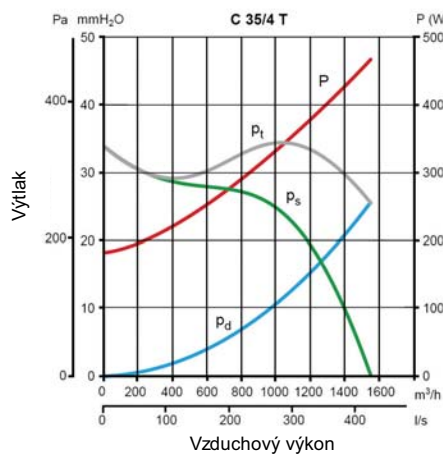
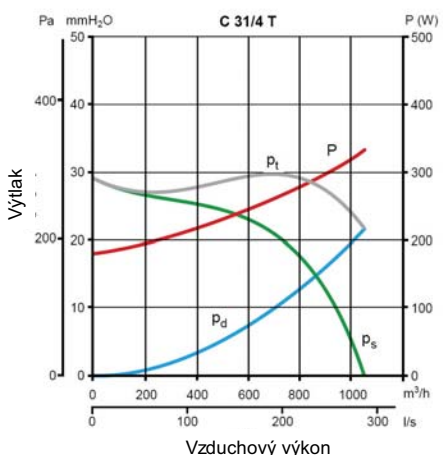
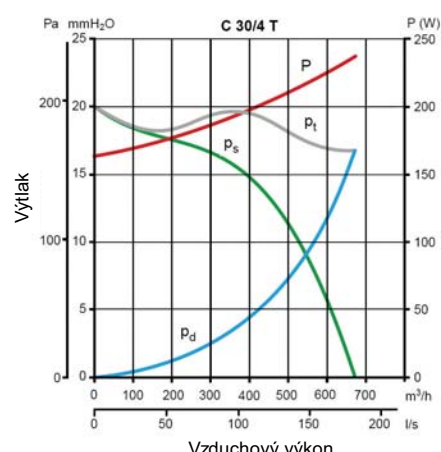
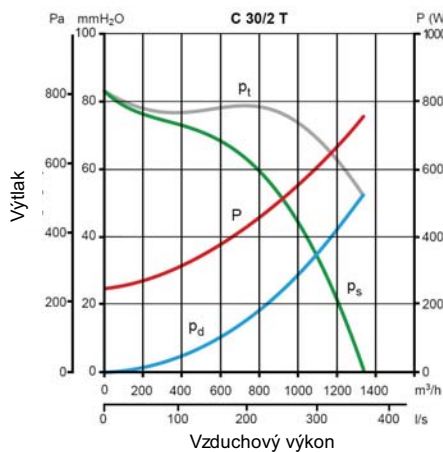
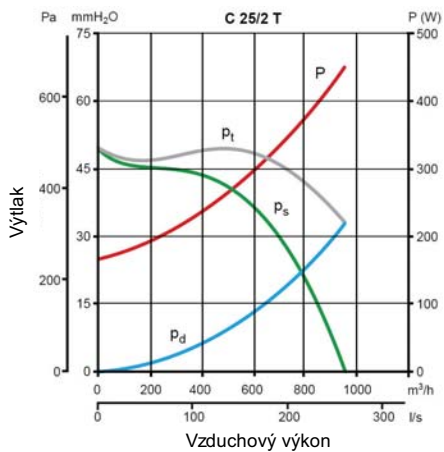
Polohy ventilátora

Otvor na výfuku radiálneho odsávacieho ventilátora má označený smer otáčania. Poloha ventilátora je udaná uhlom natočenia skrine voči polohe LG 0 v smere otáčania ventilátora.



Tlakovo - výkonové křivky





Voliteľné príslušenstvo

- IRM 40 jednofázový regulátor otáčok
- IRT 35 trojfázový regulátor otáčok
- IREM 5 jednofázový regulátor otáčok
- C GA ochranná mriežka na sanie
- C GM ochranná mriežka na výfuk
- C RA sací nástavec
- C MS podstavec pre montáž na stenu

P - príkon
 P_s - statický tlak
 P_d - dynamický tlak
 P_t - celkový tlak



Všetky výkonové údaje sú overené nezávislou skúšobňou, čo potvrdzuje štítok kvality a osvedčenie IMQ.
 Podlieha norme 2002/96/EC-WEEE.