

AXIÁLNE VENTILÁTORY PRE PRIEMYSEL

VORTICEL MPC

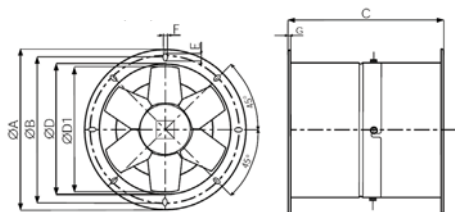
S MONTÁŽOU DO POTRUBIA

www.vortice.sk

- Odsávací ventilátor vhodný pre ventiláciu obytných, komerčných a priemyselných budov.
- Ventilátory s asynchrónnym indukčným motorom s guľôčkovými ložiskami.
- Vhodný na odsávanie neprašnej, neagresívnej a nekorozívnej vzdušiny bez kyselín.
- Hlavný rám ventilátora je aerodynamicky tvarovaný, vyrobený z ocele a chránený polyesterovým náterom.
- Jednoduchá montáž do potrubia.
- Pevná, stabilná a špeciálne tvarovaná vrtuľa s hliníkovou hlavou telesa a lopatkami z plastu spevneného skleneným vláknom.
- Dvojdielny rám ventilátora je jednoducho demontovateľný pre prípad údržby a čistenia.
- Teplotný interval pre nepretržitú prevádzku je od -25°C do $+70^{\circ}\text{C}$
- Zariadenie musí byť uzemnené.
- Možnosť regulácie otáčok.

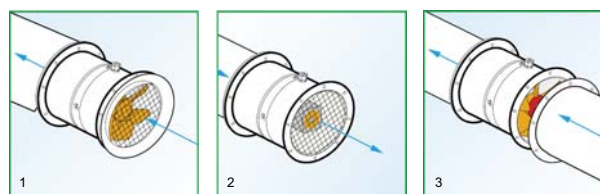


Rozmery (mm)



	ø	øA	øB	C	øD	øD ₁	ExF	G
MPC 252	250	319	292	300	256	250	14x9	4
MPC 254	250	319	292	300	256	250	14x9	4
MPC 302	315	393	366	330	308	300	14x9	4
MPC 304	315	393	366	330	308	300	14x9	4
MPC 354	355	432	405	330	360	350	14x9	4
MPC 404	400	475	448	330	410	400	14x9	4

Príklady montáže



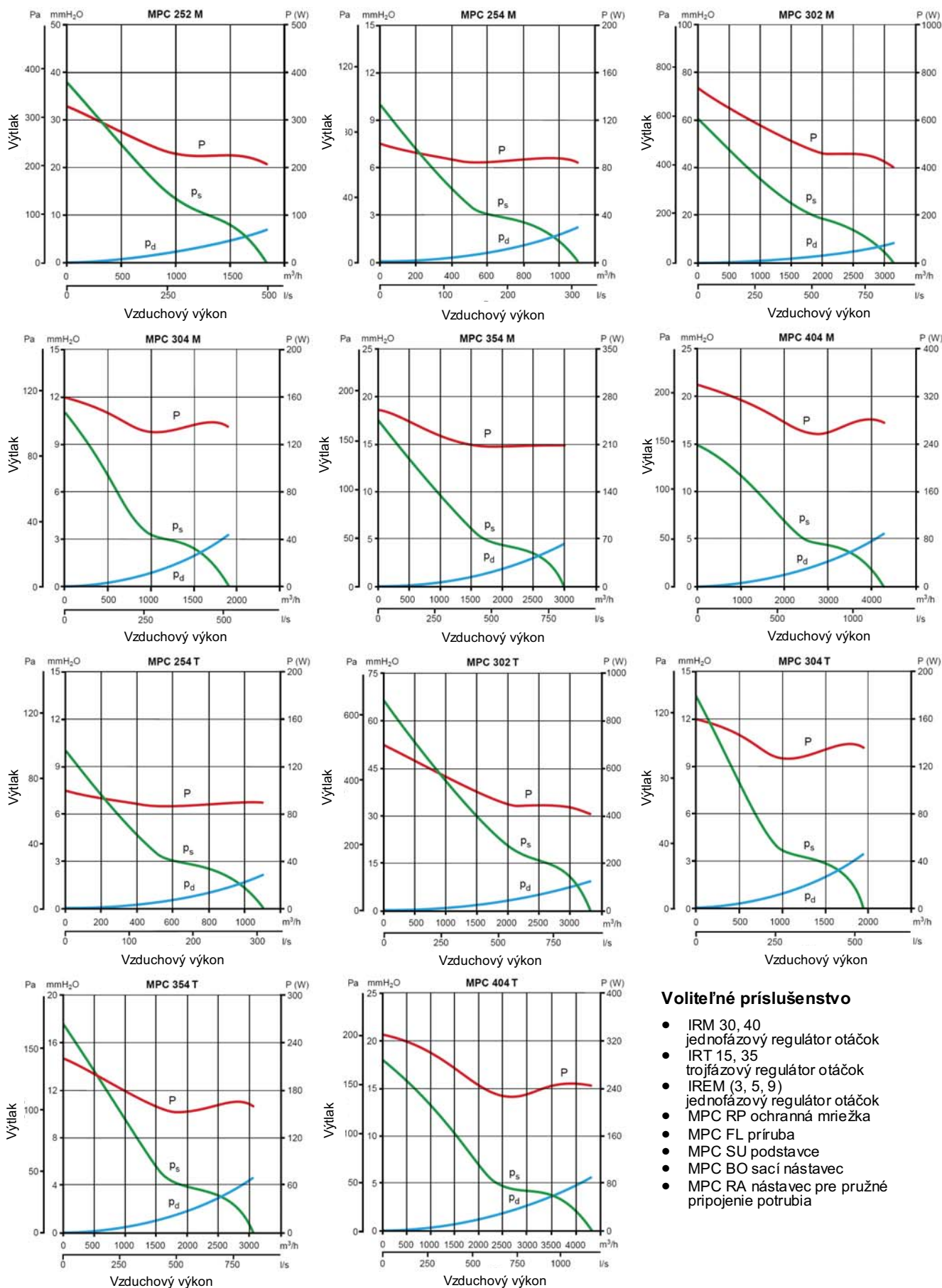
1. Montáž na koniec potrubia na strane sania.
2. Montáž na koniec potrubia na strane výfuku.
3. Montáž medzi dve potrubia.

Technické parametre

	Kód	El. napájanie V~50 Hz	El. príkon [W]	Prúd [A]	Póly	[Ot/min]	Vzduchový výkon		Výtlak [Pa]	Ak. tlak Lp (3m) [dB (A)]	[kg]	Krytie IP	Max. teplota [°C]
							[m ³ /h]	[l/s]					
MPC 252 M	42253	220-240	330-335	1,65-1,65	2	2800	1820	505,6	378	65,5	8,3	55	70
MPC 254 M	42255	220-240	100-110	0,60-0,61	4	1400	1100	305,6	98	48,0	8,2	55	70
MPC 302 M	42203	220-240	725-740	3,40-3,50	2	2800	3125	868,1	594	59,5	12,3	55	70
MPC 304 M	42205	220-240	160-165	0,86-0,87	4	1400	1900	527,8	108	53,0	10,2	55	70
MPC 354 M	42215	220-240	260-280	1,27-1,27	4	1400	3000	833,3	172	58,5	13,4	55	70
MPC 404 M	42225	220-240	340-365	1,70-1,70	4	1400	4260	1183,3	147	60,5	14,0	55	70
MPC 254 T	42355	380-415	100-110	0,33-0,35	4	1400	1100	305,6	98	48,0	8,2	55	70
MPC 302 T	42303	380-415	700-740	1,53-1,71	2	2800	3300	916,7	647	59,5	12,3	55	70
MPC 304 T	42305	380-415	160-170	0,38-0,40	4	1400	1950	541,7	132	47,5	10,2	55	70
MPC 354 T	42315	380-415	220-230	0,49-0,50	4	1400	3050	847,2	172	54,0	13,4	55	70
MPC 404 T	42325	380-415	330-345	0,64-0,65	4	1400	4300	1194,4	177	56,5	14,0	55	70

Ventilátor má motor s tienenými pólmi, tepelnou poistkou a s guľôčkovými ložiskami z nekorodujúcej ocele (LL - garancia 30 000 hodín bezporuchovej prevádzky).

Tlakovo - výkonové krivky



P - príkon
 p_s - statický tlak
 p_d - dynamický tlak



Všetky výkonové údaje sú overené nezávislou skúšobňou, čo potvrdzuje štítok kvality a osvedčenie IMQ.
 Podlieha norme 2002/96/EC-WEEE.

Voliteľné príslušenstvo

- IRM 30, 40
jednofázový regulátor otáčok
- IRT 15, 35
trojfázový regulátor otáčok
- IREM (3, 5, 9)
jednofázový regulátor otáčok
- MPC RP ochranná mriežka
- MPC FL príruha
- MPC SU podstavce
- MPC BO sací nástavec
- MPC RA nástavec pre pružné pripojenie potrubia