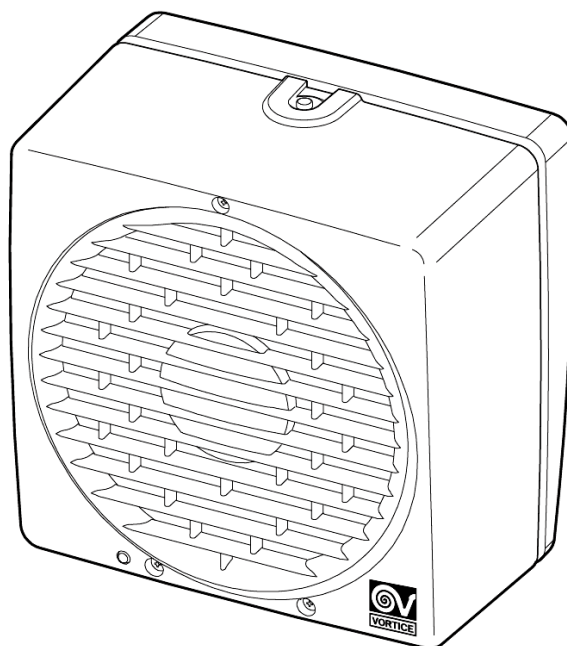

**VENTILÁTORY PRE DOMÁCNOSŤ
A KOMERČNÉ PRIESTORY**



**Inštallačno - užívateľský
návod**



VORTICE VARIO



POPIS

Pred montážou a pripojením výrobku si pozorne prečítajte tieto pokyny. Firma Vortice odmieta akúkoľvek zodpovednosť za prípadné zranenia osôb alebo škody na majetku spôsobené nedodržaním pokynov, uvedených v tomto návode. Dodržiavaním pokynov zabezpečíte dlhodobú životnosť výrobku a jeho elektrickú a mechanickú spoľahlivosť. Návod si starostlivo uchovajte.

Spotrebič, ktorý ste si zakúpili, je výrobok firmy Vortice špičkovej technológie. Tento axiálny prívodný/odsávací ventilátor je určený na odsávanie resp. prívod vzduchu v bytoch, obchodoch, kaviarňach, športových strediskách, telocvičniach, reštauráciách, verejných budovách, úradoch, školách a ďalších. Verzia LL s guľôčkovými ložiskami zaručuje bezproblémovú prevádzku počas 30 000 hodín a trvalú, nízku úroveň hlučnosti. Vzhľadom na to, že výrobok je chránený proti striekajúcej vode (krytie IPX4), je vhodný do priestorov s vysokou vlhkosťou.

Použité značky:

LL - model s guľôčkovými ložiskami

T - model s časovým dobehom

P - model ovládaný lankom

A - model s automatickou mriežkou

R - model s reverzným chodom

S - model so zvýšeným vzduchovým výkonom

UPOZORNENIE



Dodržiavanie nasledujúcich pokynov zabráni zraneniu užívateľa.

- Tento výrobok nepoužívajte na iné účely, ako sú uvedené v tomto návode.
- Po rozbalení zariadenie skontrolujte, či nie je poškodené: v prípade pochybností sa ihneď obráťte na autorizované servisné stredisko Vortice. Baliaci materiál (plastové sáčky, polystyrénové peny, skrutky a pod.) uschovajte mimo dosahu detí.
- Používanie akéhokoľvek elektrického spotrebiča zahŕňa dodržiavanie niekoľkých základných pravidiel:
 - nedotýkajte sa zariadenia mokrými alebo vlhkými rukami
 - neobsluhujte zariadenie, keď ste bosý
 - zariadenie nesmú obsluhovať neploleté osoby
- Ak sa rozhodnete zariadenie dlhšiu dobu nepoužívať, odpojte ho od elektrickej siete a uložte mimo dosahu detí.
- Nepoužívajte zariadenie v prostredí s horľavými látkami alebo výparmi ako alkohol, pesticídy atď.



Dodržiavanie nasledujúcich pokynov zabráni poškodeniu výrobku.

- Zariadenie žiadnym spôsobom neupravujte.
- Zariadenie nevystavujte nepriaznivým vplyvom počasia (dážď, slnko atď.)
- Nekladte na zariadenie ťažké predmety.
- Zariadenie pravidelne kontrolujte. V prípade zistenia poruchy zariadenie nepoužívajte a ihneď sa obráťte na autorizované servisné stredisko Vortice. Ak je nutná oprava, vyžadujte len originálne náhradné diely Vortice.
- Ak zariadenie spadne alebo bolo vystavené silnému úderu, nechajte ho skontrolovať v autorizovanom servisnom stredisku Vortice.
- Montáž zariadenia smie prevádzať len kvalifikovaná osoba.
- Zariadenie sa nemusí uzemňovať, má dvojitú izoláciu.
- Elektrická sieť, ku ktorej je zariadenie pripojené, musí byť v súlade s platnými predpismi.
- Elektrická sieť resp. zástrčka, na ktorú pripojíte zariadenie, musí byť dimenzovaná na maximálny výkon zariadenia.
- K montáži je potrebný viacpólový vypínač so vzdialenosťou medzi kontaktmi aspoň 3 mm.
- Hlavný vypínač zariadenia vypnite:
 - a) ak zistíte poruchu chodu zariadenia,
 - b) ak sa rozhodnete zariadenie vyčistiť,
 - c) ak sa rozhodnete zariadenie nepoužívať počas dlhšej doby.
- Aby bola prevádzka zariadenia efektívna, je potrebné zaistiť prívod vzduchu do miestnosti. Ak už existuje v obsluhovanej miestnosti spaľovacie zariadenie (napr. ohrievač vody alebo plynový sporák), ktoré nie je vybavené vyváženým dymovým kanálom, zabezpečte dostatočný prívod vzduchu do miestnosti, primeraný správnej funkcii spaľovacieho zariadenia a ventilátora.
- Zariadenie je vhodné na odsávanie vzduchu priamo do vonkajšieho prostredia alebo do krátkeho potrubia (max. 400 mm). Ak je inštalované v potrubí so silným protitlakom, stráca účinnosť.
- Odsávaný vzduch musí byť čistý (bez mastných častíc, sadzí, chemických a korozívnych činidiel alebo výbušných či horľavých zmesí) s teplotou do 50°C.
- Nezakrývajte a neupchávajte saciu ani výfukovú mriežku zariadenia, aby vzduch mohol voľne prúdiť.
- Zariadenie nesmie byť využívané na spúšťanie ohrievačov vody, pecí a pod. a taktiež na odťah horúcich spalín z týchto zariadení.

Poznámka: Zariadenie je taktiež možné montovať na stenu, do stropu alebo do okna pomocou príslušenstva.

MODELY

ŠTANDARDNÉ MODELY

- Tieto modely sú spínané bežnými ovládačmi. Pri modeloch vybavených automatickou mriežkou sa lamely otvárajú/zatvárajú niekoľko sekúnd po zapnutí/vypnutí ventilátora.

MODELY S ČASOVÝM DOBEHOM (T)

- Časový dobeh je vo výrobe nastavený na 3 min. Podľa požiadaviek je možné dĺžku dobehu nastaviť v rozmedzí 3 až 20 min pomocou potenciometra (viď. obr. 9). Zariadenie sa spúšťa automaticky niekoľko sekúnd po zasvetení svetla a vypína po uplynutí vopred nastavenej doby po zhasnutí.

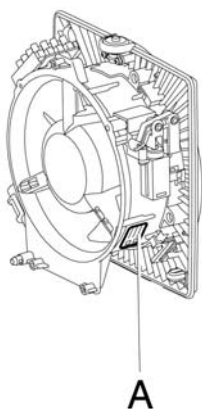
MODELY OVLÁDANÉ LANKOM (P)

- Lanko slúži na zapínanie/vypínanie ventilátora.

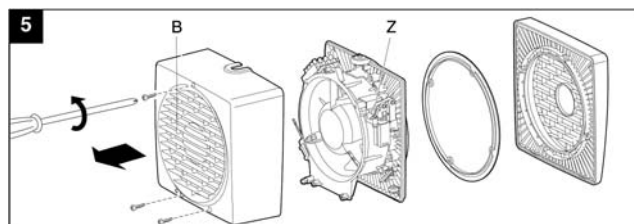
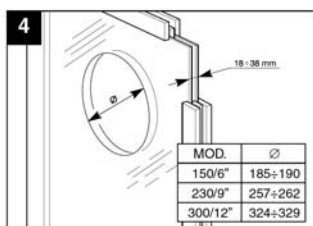
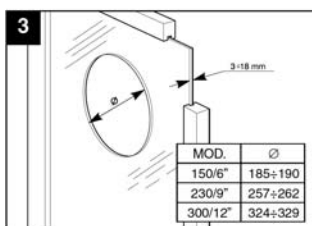
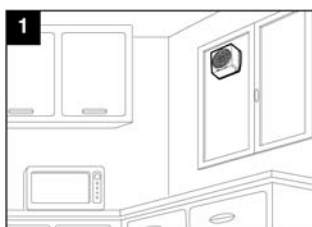
MODELY S AUTOMATICKOU MRIEŽKOU (A)

- Automatická mriežka zabráňuje spätnému prúdeniu vzduchu, ak ventilátor nie je v prevádzke. Čelná mriežka sa automaticky otvorí/zatvorí pri zapnutí/vypnutí ventilátora.

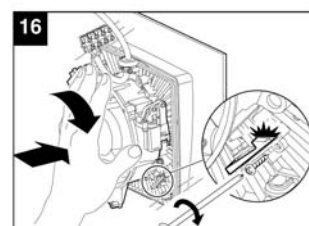
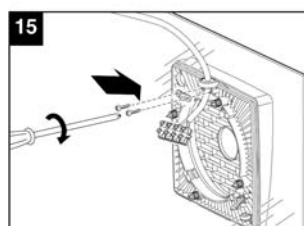
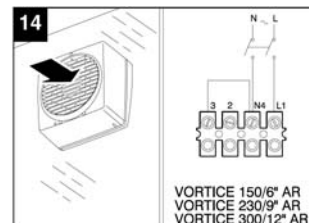
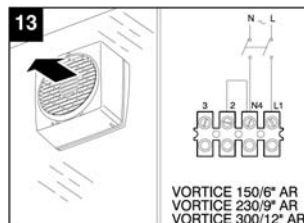
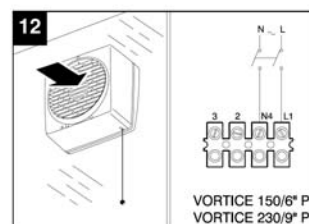
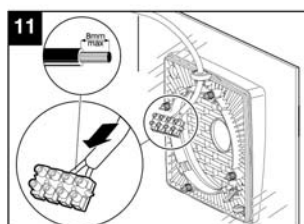
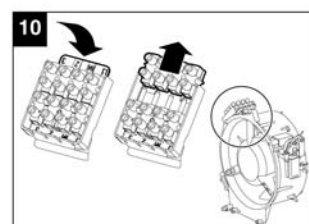
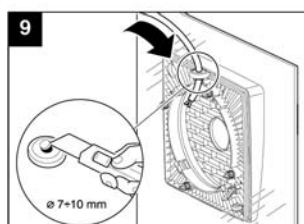
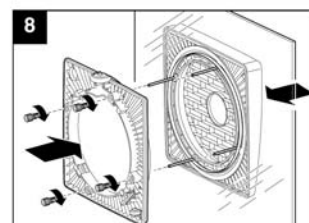
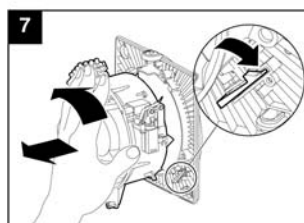
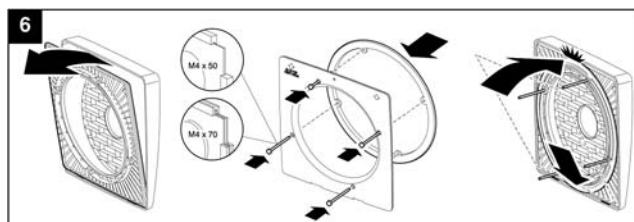
INŠTALÁCIA

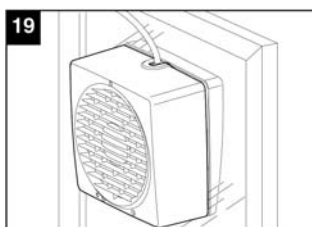
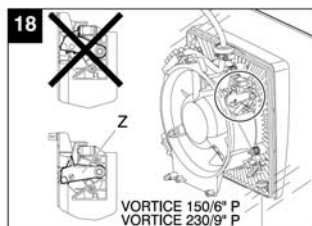
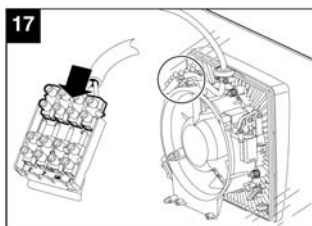


Údaje elektrickej siete sa musia zhodovať s údajmi, ktoré sú uvedené na štítku (A).



Pri opätovnom umiestnení mriežky (B) (obr. 5) sa presvedčte, že ovládací páčka (Z) mechanického systému je v dolnej polohe (obr. 18).

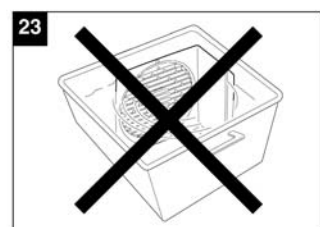
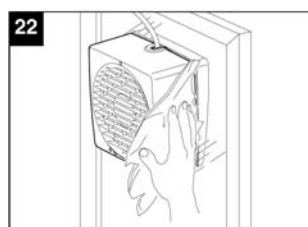
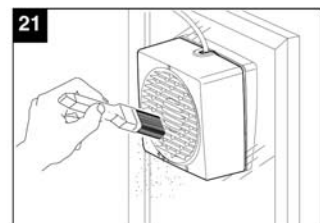
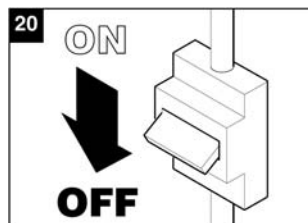




ÚDRŽBA

Pred čistením je nutné odpojiť zariadenie od elektrickej siete.

Zariadenie očistite jemným štetcom. Jednotlivé časti čistite jemnou handričkou, namočenou vo vlažnej vode s malým množstvom saponátu. Ventilátor nikdy nenamáčajte do vody.



PRED TÝM, NEŽ ZAVOLÁTE SERVIS

PORUCHA	MOŽNÁ PRÍČINA	RIEŠENIE
Zariadenie nepracuje, nesvieti kontrolka.	Nie je prívod elektrickej energie.	Skontrolujte hlavný vypínač systému alebo správnosť elektrického pripojenia.
Zariadenie pracuje nepravidelne.	Porucha motora.	Obráťte sa na autorizovaného predajcu Vortice
Nedostatočný výkon zariadenia.	Poddimenzovaný výkon zariadenia ku objemu miestnosti.	Výmena za výkonnejší model alebo prídanie ďalšieho zariadenia.
	Čiastočne upchané nasávanie alebo výfuk vzduchu.	Vyčistite otvory pre nasávanie alebo výfuk vzduchu.
Mriežka sa neotvára.	Zlé pripojenie, porucha ovládacieho systému.	Skontrolujte elektrické pripojenie. Obráťte sa na autorizovaného predajcu Vortice.

VOLITEĽNÉ PRÍSLUŠENSTVO

KIT VV	Sada pre zdvojené okno
KIT FF	Sada pre dvojité okno
KIT MU	Sada pre montáž do steny
KIT TE	Okenný/nástrešný protiveterný kryt
KIT SA	Nástrešný kryt pre fotokomory
KIT ML	Sada pre montáž do hrubej steny
KIT SO	Sada pre montáž do stropu a podhladu
KIT TC	Sada pre oddelenú strešnú montáž

Predajca



Ochrana životného prostredia

Európska smernica 2002/96/EU stanovuje:

Symbol preškrtnutého odpadkového koša v užívateľskom návode, alebo na balení výrobku znamená, že daný produkt nesmie byť likvidovaný spolu s komunálnym odpadom.

Spotrebiteľ je povinný likvidovať elektrické a elektronické zariadenia označené symbolom preškrtnutého odpadkového koša prostredníctvom špecializovaných zberných miest určených vládou alebo miestnymi orgánmi.

Recykláciou, alebo inými formami využitia starých prístrojov, prispievate k ochrane vášho životného prostredia.